



Experts in
fibre cement

FASERZEMENT FASSADENPLATTEN SORTIMENT

PURO PLUS – COLORMAT CLASSIC | AMSTERDAM



G E T
I N
S P I
R E D

DESIGN FOR A COLOURFUL LIFE

ORNIMAT EST112 BLACK – JORT MOORS



INHALTSVERZEICHNIS

01	Faserzement Fassadenplatten 04–05	06	Ornimat 20–23
02	Über SVK 06–07	07	Colormat 24–27
03	Puro Plus 08–11	08	Montage der Tafeln 28–29
04	Decoboard Classic 12–15	09	Internationale Präsenz 30
05	Decoboard Pure 16–19	10	Produkt- übersicht 31

ORNIMAT – EST 11 CARBON – ARCHITEKT K2 ARCHITECTUUR

*Endlose
Möglichkeiten.* ”

FASER
ZEMENT

FASSADENPLATTEN

FASERZEMENT – EIN MATERIAL, DAS EINE EIGENE SPRACHE SPRICHT

Faserzement ist ein einzigartiges und umweltverträgliches Material mit unendlich vielen Anwendungsmöglichkeiten. Es besteht aus Verstärkungsfasern, Zuschlagstoffen, Zement und Wasser. **Faserzement ist ein umweltverträgliches und starkes Material mit langer Lebensdauer.**

FORMGEBENDES SCHAUSPIEL

Fassadenplatten aus Faserzement bieten extrem viele formgebende Möglichkeiten. Für jedes Projekt sind gesonderte Formen und Abmessungen nach Maß erhältlich. Kreativität passt nicht gut mit technischer Realisierbarkeit zusammen. Mit den SVK-Fassadenplatten sind Ihrer Kreativität keine Grenzen mehr gesetzt!

LEBENDIGKEIT DURCH FARBEN

Mit Grau, Schwarz und Weiß machen Sie zwar nichts falsch, aber indem Sie Farben kombinieren, bekommen Sie neue Ideen und schaffen einzigartige Kombinationen.

VERSCHIEDENER MATERIALIEN

Wagen Sie den Schritt und kombinieren Sie verschiedene Materialien! Fassadenplatten,

Schiefer, Fassadenziegel oder Holz können sehr gut in ein und dasselbe Projekt integriert werden.

FARBEN UND NATÜRLICHE ELEMENTE

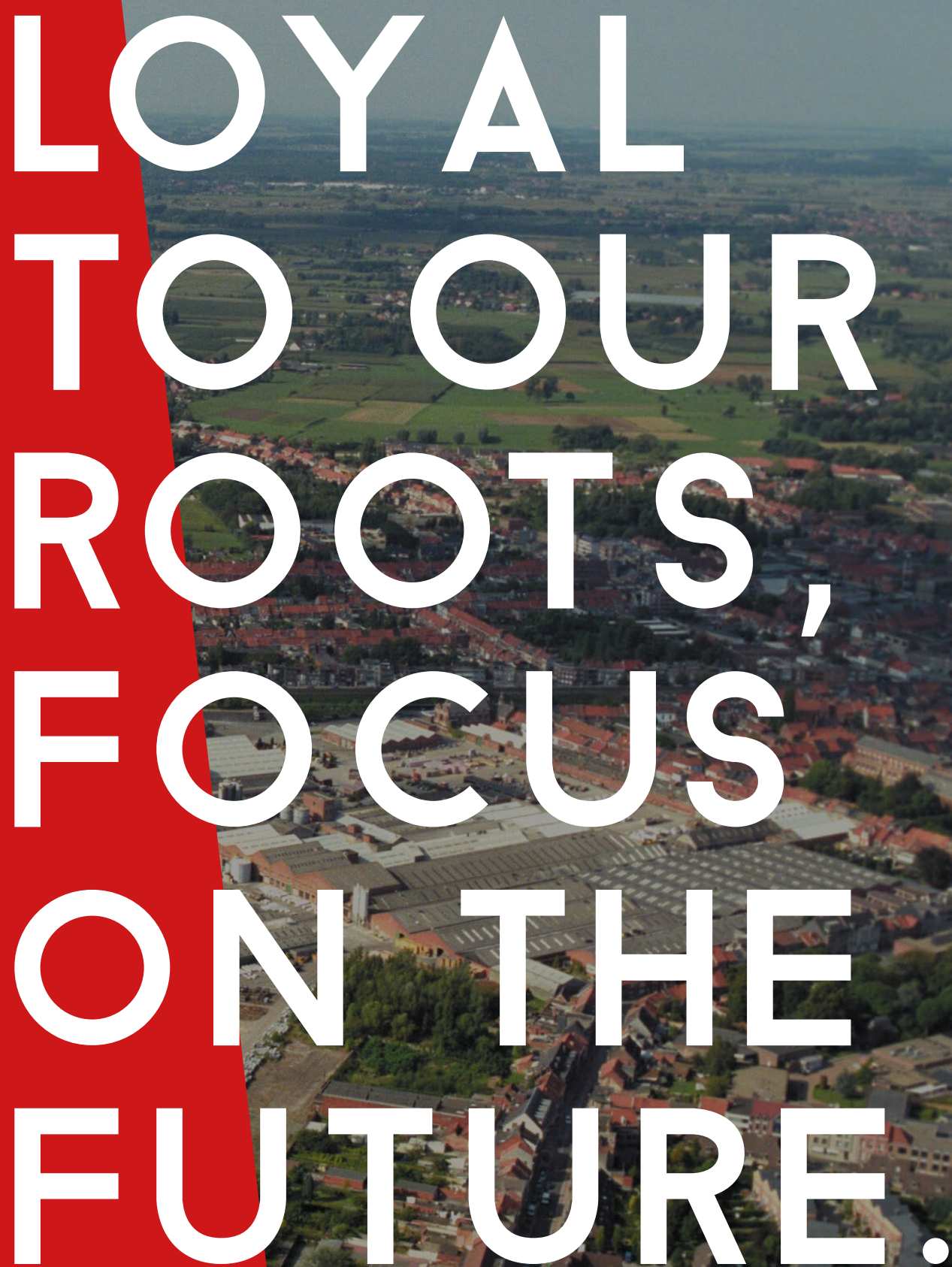
Die Farbauswahl gestaltet sich meist schwieriger als erwartet. Öffnen Sie die Augen und entdecken Sie die **Farben im Straßensbild**. So bekommen Sie meist schon einen guten Eindruck davon, welche Farben gut in die Umgebung passen würden.

EGAL OB NEU ODER ALT

Es ist **völlig egal**, ob es um einen Neubau oder eine Renovierung geht. Bei einer Renovierung haben Fassadenplatten den Vorteil, dass, dank ihrer begrenzten Stärke, dickere Isolierungsschichten verwendet werden können. Sie können außerdem meist auch leichter auf die bereits bestehenden Elemente einer Wohnung abgestimmt werden. **Bei Neubauten gibt es unendlich viele Möglichkeiten.**

BRANDSCHUTZKLASSE

SVK-Fassadenplatten haben die Brandschutzklasse **A2-s1,d0**. Alle Bauprodukte werden in Klassen von A bis F eingeteilt. Klasse A1 und A2 werden zugewiesen, wenn das Material unter den strengsten Bedingungen lediglich in sehr beschränktem Umfang zur Brandausbreitung beiträgt, und das ist bei allen SVK-Fassadenplatten der Fall.



LOYAL
TO OUR
ROOTS,
FOCUS
ON THE
FUTURE.



*Ein Familienbetrieb
mit einer langen Tradition und
dem Schwerpunkt auf die Zukunft.* ”



PAST

ÜBER 115 JAHRE KNOW-HOW IM BAUWESEN

Ein **Familienbetrieb** mit einer langen Tradition und dem Schwerpunkt auf die Zukunft. Inzwischen haben wir schon über 115 Jahre Erfahrung als Hersteller und Vertreiber von Baumaterialien. Dank dieser Erfahrung können wir wie niemand sonst mit der ständigen Weiterentwicklung in diesen Bereichen Schritt halten.

Heutzutage sind wir auf die Herstellung von **Faserzement** spezialisiert. Ein Material, das aus Verstärkungsfasern, Schlackenbildner, Zement und Wasser besteht. Es wird sowohl für Dach- als auch für Fassaden-, Agraranwendungen mit **Wellplatten** bis hin zu einzigartigen Designprojekten mit **Schiefer- und Fassadenplatten eingesetzt**.

FUTURE

Durch die kontinuierliche Produktentwicklung verfolgen wir das Ziel, **immer neue und einzigartige Fassadenplatten auf den Markt zu bringen**. So erhält **jede Fassade das besondere Etwas**.

Darüber hinaus nimmt der Umweltschutz im Baugewerbe eine zunehmend zentrale Stellung ein. Unter anderem dank des vollständigen Recyclings des Restmaterials der Ornimat-Fassadenplatten reduzieren wir gezielt unseren Abfallberg.

PURO PLUS

*Fassadenplatte
aus Faserzement.*

”

PURO PLUS

NATÜRLICHES FASERZEMENT-AUSSEHEN

Bei der Puro Plus-Fassadenplatte handelt es sich um eine leicht aufgeraute Faserzementplatte. Sie besitzt keine Beschichtung, sodass das reine Faserzementmaterial hervortritt. Dadurch erhält die Platte ein natürliches Aussehen und fühlt sich auch so an.

LEBENDIG & ROBUST

Durch den natürlichen Effekt der wechselnden Witterungsbedingungen entsteht auf der Platte ein typisches, **natürliches Farbspiel** aus Grauschattierungen. Dank der speziellen

Schleiftechnik erhält die Platte eine wolkenartige Struktur und so ein noch lebendigeres Aussehen.

KALIBRIERT UND VERPACKT

Ebenso wie die Decoboard-Platten werden auch die Puro Plus-Platten immer kalibriert, sodass sie eine perfekt glatte Oberfläche aufweisen. Dann wird eine Schutzfolie auf der Platte angebracht. Diese Folie wird direkt nach der Montage entfernt. So wird gewährleistet, dass keine Reste auf der Sichtseite der Platte zurückbleiben.



PURO PLUS – KATY LAMENS

PURO PLUS – A-PROJECT



PURO PLUS NATURAL GREY

OBERFLÄCHE

Mit der Puro Plus-Fassadenplatte wirkt Ihre Fassade besonders weich und matt. Die Sichtseite ist leicht angeraut.

FARBE



PURO PLUS
NATURAL
GREY

DECOBOARD CLASSIC

*Hochwertige
luftgetrocknete
Fassadenplatte
aus Faserzement.*

”

DECOBOARD CLASSIC

DECOBOARD CLASSIC HOCHWERTIGE BESCHICHTUNG

Decoboard Classic wird mit einer hochwertigen UV-beständigen Acrylatfarbe beschichtet.

VON DEN STANDARD- BIS HIN ZU FAST ALLEN RAL- UND NCS -FARBEN

Standardmäßig haben wir 14 Standardfarben in unserem Sortiment. Ab 150 m² sind darüber hinaus fast alle RAL- und NCS-Farben erhältlich.

LUFTGETROCKNET

Die Platte härtet auf natürliche Weise aus, wobei das langsame Trockenverfahren dafür sorgt, dass die Platte besonders stark und stabil wird.

KALIBRIERT UND VERPACKT

Ebenso wie die Puro Plus-Platten werden auch die Decoboard-Platten immer kalibriert, sodass sie eine perfekt glatte Oberfläche aufweisen. Dann wird eine Schutzfolie auf der Platte angebracht. Diese Folie wird direkt nach der Montage entfernt. So wird gewährleistet, dass keine Reste auf der Sichtseite der Platte zurückbleiben.



DECOBOARD CLASSIC – DCL 02 MID-GREY – RAL 5022 – STRATEGIE ARCHITEKTEN

DECOBOARD CLASSIC
DCL01 WHITE

OBERFLÄCHE

DECOBOARD CLASSIC

Die Decoboard Classic-Fassadenplatte hat eine matte Oberfläche und ist auf der Sichtseite mit einer glatten Beschichtung versehen. Die Ränder sind nicht mit eingefärbt. Die Sichtseite ist mit einer Acrylat-Farbschicht und die Rückseite mit einer Beschichtung auf Wasserbasis versehen.

STANDARDFARBEN

DECOBOARD CLASSIC



DCL01
WHITE



DCL02
MID GREY



DCL03
GREY



DCL04
BLACK



DCL05
ANTHRACITE-
GREY



DCL06
BLACK-
GREY



DCL07
QUARTZ-
GREY



DCL08
COPPER-RED

DECOBOARD CLASSIC ELEMENTS



DCLM01
FIRE



DCLM02
SUNRISE



DCLM03
SAND



DCLM04
FOREST



DCLM05
WATER



DCLM06
WOOD

INSPIRATION FARBEN



Ab 150 m² sind außerdem fast alle RAL- und NCS-Farben erhältlich.

Die neuesten Farben und Strukturen finden Sie auf unserer Webseite www.svk-baustoffe.de oder www.svk.global

DECOBOARD PURE

*Transparente oder
semitransparente
Beschichtung.*

”

DECOBOARD PURE

DECOBOARD PURE NATURSTEIN-LOOK

Die Platten erhalten eine transparente oder semitransparente Beschichtung und sehen auf diese Weise wie Naturstein aus. Für eine glatte, aber dennoch lebendige Fassade. Momentan in 3 verschiedenen Farbtönen erhältlich.

GESCHÜTZTE RÄNDER

Die Ränder der Decoboard Pure Fassadenplatten werden nach dem Zuschnitt abgedichtet mit einem Protector. Hierdurch sind die Ränder ebenso geschützt wie die Sichtseite.

TRANSPARENTE BIS HALB-TRANSPARENTE BESCHICHTUNG

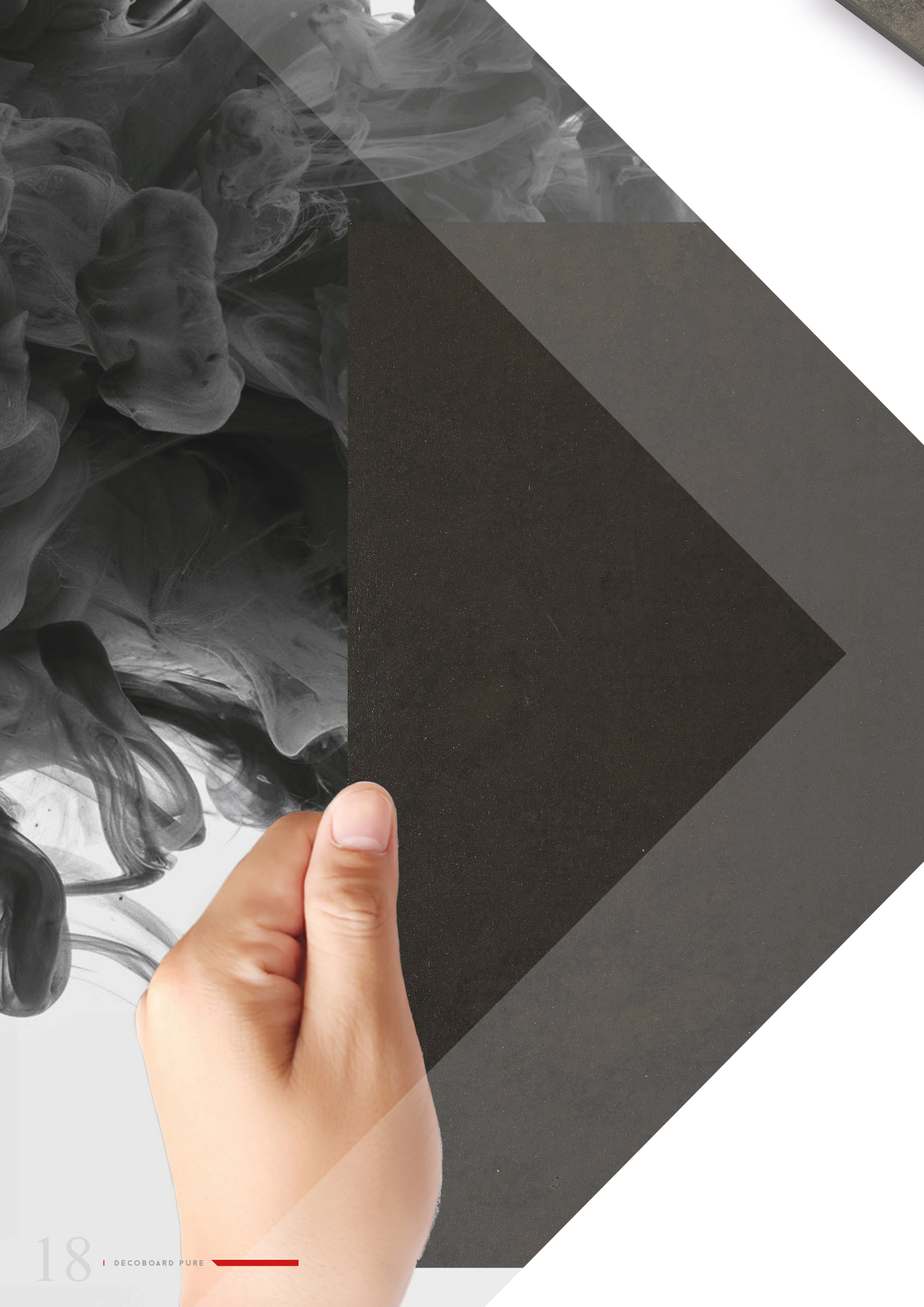
Die transparente oder halbtransparente Beschichtung auf der Vorderseite verschafft der Decoboard Pure eine zart glänzende Ausstrahlung. Dank der Beschichtung behält die Platte ihre optische Wirkung und die Witterung hat keinen sichtbaren Einfluss auf diese Platte.

LUFTGETROCKNET

SVK lässt die aus allerbesten Rohstoffen gefertigten Decoboard Pure Fassadenplatten auf natürliche Weise in Trockenräumen aushärten. Das langsame Trockenverfahren sorgt für eine besonders starke und stabile Platte.



DECOBOARD PURE -DPU03 THUNDER





DECOBOARD PURE
DPU02 BURST

OBERFLÄCHE

DECOBOARD PURE

Die Sichtseite der DecoBoard Pure-Fassadenplatte besitzt eine glatte, transparente Beschichtung. Die Rückseite ist mit einer Beschichtung auf Wasserbasis versehen. Die Kanten sind nicht mit eingefärbt. Die Ränder werden nach dem Zuschneiden mit einem Protector behandelt um ein optimales Resultat zu bekommen.

FARBEN

DECOBOARD PURE



DPU01
GALE



DPU02
BURST



DPU03
THUNDER

ORNIMAT

*Höchste Qualität
bis zum Rand.*

”



ORNIMAT

HÖCHSTE QUALITÄT BIS ZUM RAND

Dank der UV-beständigen Zwei-Komponenten-Polyurethan-Farbe auf Wasserbasis ist Ornimat eine solide und farbechte Platte. Diese wird nach der Verarbeitung bis an den Rand beschichtet. Dank der mitbeschichteten Kanten sind die Ornimat-Fassadenplatten einzigartig. Dadurch bekommt Ihre Fassade eine besonders schöne Ausstrahlung.

LUFTGETROCKNET

Die Platte härtet auf natürliche Weise aus, wobei das langsame Trockenverfahren dafür sorgt, dass die Platte besonders stark und stabil wird.

WARTUNGSFREUNDLICH

Aufgrund ihrer **hochqualitativen Beschichtung** sind Ornimat-Fassadenplatten besonders wartungsfreundlich. Sauberes Wasser oder Wasser mit einem flüssigen, neutralen, nicht scheuernden Allzweckreiniger sind ausreichend. Halten Sie sich genau an die Wartungsvorschriften, um ein gutes Ergebnis zu erzielen.

VON DEN STANDARD- BIS HIN ZU FAST ALLEN RAL- UND NCS-FARBEN

Als Standardsortiment bieten wir bereits eine **breite Farbauswahl** an: von den neutralen Essentials-Farben bis hin zum auffälligen Elements-Sortiment. Ab 150 m² sind außerdem fast alle RAL- und NCS-Farben erhältlich. Die Beschichtung sorgen für ein schönes, ebenes und glattes Aussehen.

100 % MASSARBEIT

Sie zahlen nur für das, was Sie erhalten. Wir sägen die Platten stets auf Maß, sodass die Kanten mitbeschichtet werden können. So wird nur die gelieferte Fläche zur Baustelle gebracht und berechnet. Die Reste werden wieder in Produktion genommen, also die Produktion der Fassadenplatten ist Ökologisch.



ORNIMAT - ESTOZ SEASHELL

ORNIMAT EST03 CREAM — V8 ARCHITECTS

ORNIMAT ELM03 SAND

OBERFLÄCHE

Die Ornimat-Fassadenplatte aus Faserzement besitzt eine äußerst glatte, matte Oberfläche. Die Sichtseite ist mit einer UV-beständigen Zweikomponenten-Polyurethan-Farbe versehen. Auf der Rückseite wurde lediglich eine Schutzschicht auf Wasserbasis aufgetragen.

STANDARDFARBEN

ESSENTIALS-SORTIMENT



EST01
WHITE



EST02
SEASHELL



EST03
CREAM



EST04
IVORY



EST05
QUARTZ



EST06
STEEL



EST07
GREY



EST08
STONE



EST09
JET



EST10
SHADOW



EST11
CARBON



EST12
BLACK

ELEMENTS-SORTIMENT



ELM01
FIRE



ELM02
SUNRISE



ELM03
SAND



ELM04
FOREST



ELM05
WATER



ELM06
WOOD

INSPIRATION FARBEN



Ab 150 m² sind außerdem fast alle RAL- und NCS-Farben erhältlich.

Die neuesten Farben und Strukturen finden Sie auf unserer Webseite www.svk-baustoffe.de oder www.svk.global

COLORMAT

*Das jeweilige
Farbpigment wird
während des
Herstellungsprozesses
hinzugefügt.*

”

COLORMAT

COLORMAT IN DER MASSE GEFÄRBT

Die Colormat-Fassadenplatten werden in der Masse gefärbt, so sind die Kanten immer mit eingefärbt. Nach dem Pressen werden die Platten einem Autoklav-Verfahren unterzogen, sodass sie besonders Stark sind. Für den einzigartigen und spielerischen Effekt werden die gefärbten Platten nach dem Autoklav-Verfahren noch geschliffen.

HYDROPHOBIERTE SCHUTZSCHICHT

Die Colormat-Fassadenplatten werden in der Masse gefärbt, so sind die Kanten immer mit eingefärbt. Nach dem Pressen werden die Platten einem Autoklav-Verfahren unterzogen, sodass sie besonders umweltverträglich sind. Für den einzigartigen und spielerischen Effekt werden die gefärbten Platten nach dem Autoklav-Verfahren noch geschliffen.

COLORMAT CLASSIC

Die Colormat Classic-Fassadenplatte weist eine **leicht aufgeraute** Oberfläche auf. Dadurch entsteht eine glatte Oberfläche mit eingewebter feiner Streifenstruktur.

COLORMAT SCRIPTO

Die Colormat Scripto-Fassadenplatte weist eine **stark aufgeraute** Oberfläche auf. So entsteht auf der Sichtseite ein geradliniges Linienspiel. Je nach Montagerichtung bekommen Sie also entweder ein vertikales oder horizontales Linienmuster. Diese Muster sind auch kombinierbar, um Ihrer Fassade noch mehr Tiefe und Charakter zu geben.

COLORMAT TOUCH

Die Colormat Touch Fassadenplatte fühlt sich völlig anders an und das ist auch sichtbar. Durch ein einzigartiges Verfahren erhält diese Fassadenplatte eine samtige Struktur.



COLORMAT TOUCH T 405 NATURAL



COLORMAT SCRIPTO
S402 SLATE

COLORMAT CLASSIC
H411 RASPBERRY

OBERFLÄCHE

COLORMAT CLASSIC

Die Colormat Classic-Fassadenplatten haben eine leicht aufgeraute, matte Oberfläche.

COLORMAT SCRIPTO

Die Colormat Scripto-Fassadenplatten haben eine raue, matte Oberfläche.

COLORMAT TOUCH

Die Colormat Touch-Fassadenplatten haben eine gekräuselte, matte Oberfläche.

FARBEN

COLORMAT CLASSIC (H) & COLORMAT SCRIPTO (S) & TOUCH (T)

STANDARDFARBEN



H401
S401
T402
JASMINE



H402
S402
T402
SLATE



H403
S403
T403
STORM



H420
S420
T403
PEARL

PROJEKTFARBEN



H405
S405
T405
NATURAL



H406
S406
T405
CAMEL



H407
S407
T405
DAYBREAK



H408
S408
T405
CHESTNUT



H409
S409
T405
SUNSET



H410
S410
T405
EARTH



H411
S411
T405
RASPBERRY



H412
S412
T405
CHAMPAGNE



H413
S413
T405
CARIBBEAN

MONTAGE DER TAFELN

MONTAGE GANZ NACH IHREN WÜNSCHEN

SVK hat im Laufe der Jahre verschiedene Systeme für die Befestigung von Fassadenplatten entwickelt. Jede dieser Techniken garantiert ein umweltverträgliches und qualitativ hochwertiges Ergebnis. Außerdem können alle Plattenarten sowohl sichtbar als auch unsichtbar befestigt werden.

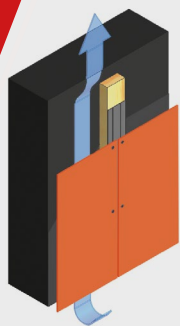
FASSADENBELÜFTUNG

Vor der Montage einer Fassadenplatte aus Faserzement sollte man ein Fassadenbelüftungssystem wählen. Die Fassadenplatte bietet einen Schutz für die Isolierung und die dahinter befindliche Fassadenstruktur. Dieses System gibt den Platten den benötigten Atemraum.

BRANDSCHUTZKLASSE

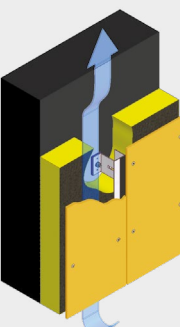
Die Fassadenplatten von SVK gehören zur Brandschutzklasse A2-s1,d0. Das bedeutet, dass sie - sogar unter den strengsten Bedingungen - nur sehr wenig zur Brandausbreitung beitragen. Bei der Errichtung einer feuersicheren Fassade sind nicht nur die Fassadenplatten, sondern auch die Dämmstoffe und das Montagesystem wichtig. Damit Sie diesbezüglich die beste Wahl treffen, können Sie gern Kontakt mit uns aufnehmen.

Diverse Systeme mit unterschiedlicher Wirkung. ”



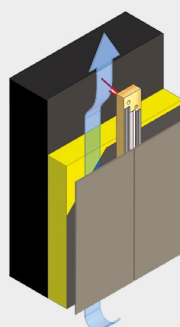
SCHRAUBEN

Alle Fassadenplatten von SVK können auf Trägerkonstruktionen (aus Holz oder Metall) mit Schrauben befestigt werden. Hierfür werden Fassadenplattenschrauben mit einem lackierten runden Kopf verwendet. Sie werden waagrecht und mittig in die vorgebohrten Schraubenlöcher platziert.



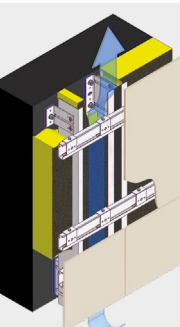
SENKNIETEN

Alle Fassadenplatten von SVK können auf Trägerkonstruktionen aus Metall mit Senknieten befestigt werden. Diese sind in denselben Farben wie die Fassadenplatten erhältlich.



VERKLEBEN

Um eine gute Umweltverträglichkeit zu gewährleisten, werden die Fassadenplatten von SVK mit einem elastisch bleibenden Klebesystem verklebt, das speziell für Faserzement-Fassadenplatten entwickelt wurde. Es besteht aus einem doppelseitigen, selbstklebenden Streifen und einer Schicht Klebstoff. Lesen Sie auf jeden Fall die Vorschriften des Klebstoffherstellers, bevor Sie die Fassadenplatten montieren. Es gibt spezielle Vorschriften für jeden Plattentyp und die richtigen Anweisungen müssen stets eingehalten werden.



UNSICHTBARE MECHANISCHE BEFESTIGUNG

Aufgrund der Stärke können unserer 8 mm-Tafeln auch mit einer unsichtbaren mechanischen Befestigung montiert werden. Das gilt für die Produktgruppen Puro Plus, Ornimat, Decoboard. Auf der Rückseite der Tafeln befinden sich zu diesem Zweck Befestigungspunkte, mit denen die Tafelhaken mittels eines vorgeformten Ankers montiert werden können. Dadurch können sie anschließend auf einer passenden Trägerkonstruktion befestigt werden.

A world map in a dark red color with white location pins. The pins are concentrated in Europe, with several in Western and Central Europe, and one in the Middle East. There are also a few pins in North America and Australia. A large, semi-transparent white 'S' is visible on the left side of the map.

SVK

INTERNATIONALE PRÄSENZ

Benelux
Frankreich
Deutschland
Irland
Großbritannien
Vereinigte Staaten
Türkei
Polen
Schweiz
Spanien
Mexiko
Australien
Indien
Rumänien

MARKEN-NAMEN	PURO PLUS			DECOBOARD		ORNIMAT	COLORMAT		
BESCHICHTUNG			CLASSIC	PURE			CLASSIC	SCRIPTO	TOUCH
	<ul style="list-style-type: none"> Naturgraue Platte Unbehandelte, leicht aufgeraute Oberfläche Natürliche Einarbeitung auf der Platte 		<ul style="list-style-type: none"> Mit nur einer Farbe beschichtet Standardfarben Immer vorrätig Rand nicht mitgefärbt Hohe UV-Beständigkeit Kann im Voraus oder auf der Baustell zurechtgesägt werden 	<ul style="list-style-type: none"> Transparente und semitransparente Beschichtung Hohe UV-Beständigkeit 3 Standard-Farbtöne Naturstein-Look Kann vorher oder direkt vor Ort zurecht gesägt werden 	<ul style="list-style-type: none"> Mit nur einer Farbe beschichtet Für das jeweilige Projekt im Voraus nach Maß zurechtgesägt Eingefärbte Ränder Hochwertige UV-beständige Beschichtung Keine unverbrauchte Reste 		<ul style="list-style-type: none"> In der Masse gefärbt Hydrophobiert: wasserabweisende, transparente Schutzschicht Feines Streifenmuster 	<ul style="list-style-type: none"> In der Masse gefärbt Hydrophobiert: wasserabweisende, durchsichtige Schutzschicht Einzigtiges Relief durch Abschleifungen 	<ul style="list-style-type: none"> In der Masse gefärbt Hydrophobiert: wasserabweisende, durchsichtige Schutzschicht Einzigtiges Verfahren mit Struktur-Look – sieht aus wie verputzt und fühlt sich auch so an
ABMESSUNGEN	BESÄUMT	NICHT BESÄUMT	BESÄUMT	NICHT BESÄUMT	BESÄUMT	BESÄUMT	BESÄUMT	BESÄUMT	BESÄUMT
	Standard: 3.070 x 1.220 mm 2.520 x 1.220 mm	Standard: 3.085 x 1.235mm 2.535 x 1.235mm	Standard: 3.070 x 1.220 mm 2.520 x 1.220 mm	Standard: 3.085 x 1.235 mm 2.535 x 1.235 mm	Länge (nach Maß) Breite (nach Maß) max. Abmessungen 3.070 x 1.220 mm	Länge: 2.500 oder 3.050 mm Breite: 1.220 mm	Länge: 2.500 oder 3.050 mm Breite: 1.220 mm	Länge: 2.500 oder 3.050 mm Breite: 1.220 mm	Länge: 2.500 oder 3.050 mm Breite: 1.220 mm
Brennverhalten nach EN 13501-1	A2-s1, d0		A2-s1, d0	A2-s1, d0	A2-s1, d0	A2-s1, d0	A2-s1, d0	A2-s1, d0	A2-s1, d0
Brandreaktionsklasse	A2-s1, d0		A2-s1, d0	A2-s1, d0	A2-s1, d0	A2-s1, d0	A2-s1, d0	A2-s1, d0	A2-s1, d0
STÄRKE (IN MM)	8 mm		8 mm	8 mm	8 mm	8 mm	8 mm	8 mm	8 mm
GEWICHT	± 14,60 kg/m ²		± 14,60 kg/m ²	± 14,60 kg/m ²	± 14,60 kg/m ²	± 14,40 kg/m ²	± 14,40 kg/m ²	± 14,40 kg/m ²	± 14,40 kg/m ²
SCHRAUBEN *	●		●	●	●	●	●	●	●
VERKLEBEN *	●		●	●	●	●	●	●	●
SENKNIETEN *	●		●	●	●	●	●	●	●
UNSICHTBARE MECHANISCHE BEFESTIGUNG*	●		●	●	●	●	●	●	●

* Achtung! Beachten Sie immer die lokalen Vorschriften.

SVK NV

Aerschotstraat 114
B-9100 Sint-Niklaas
T +32 3 760 49 00
F +32 3 777 47 84
info@svk.be



K

INSPIRIEREN SIE UND LASSEN SIE SICH INSPIRIEREN

Entdecken Sie die neue
Architecturelabs-Webseite
und finden Sie die passende
Inspiration für Ihr Projekt.
Oder inspirieren Sie uns
mit Ihrem Projekt. Schicken
Sie uns Ihre Pläne und
wir schauen uns gerne
gemeinsam mit Ihnen an,
welche Möglichkeiten es gibt.



WWW.SVK.GLOBAL

WWW.SVK.GLOBAL