

1. PRODUCTION

Les plaques Colormat sont composées d'un mélange homogène de ciment Portland, de fibres minéralisées, d'additifs et d'eau. Ce mélange est déposé, par un tambour tamiseur (Hatschek), sous pression constante, en fines couches superposées sur le cylindre de formation, jusqu'à l'épaisseur requise. Après la compression les plaques sont autoclavées.

La gamme des plaques Colormat sont colorées dans la masse et ont un aspect naturel nuance propre au fibres-ciment, avec des variations de couleur et des inclusions. La présence de ces petites variations (inclusions) sur la surface de la plaque fait partie de l'aspect normal de la plaque. Cela n'est pas considéré comme un défaut.

Les plaques Colormat sont traitées avec une impregnation transparente (hydrofuge) afin de réduire l'absorption de l'eau. L'aspect des plaques Colormat peut évoluer dans le temps.

2. COLORMAT CLASSIC

2.1 FINITION DE LA FACE APPARENTE ET DES CHANTS ET GAMME DE COULEURS

Les plaques Colormat Classic sont colorées dans la masse et légèrement ponçées. Ce ponçage crée une structure linéaire superficielle. Par ce ponçage, les plaques ont un sens de pose, indiqué par l'estampille de production sur leur dos.

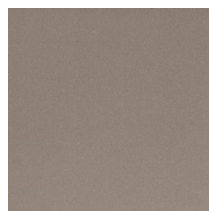
Comme des différences de nuances dans les couleurs sont possibles, nous conseillons de commander les plaques en une fois pour une surface de façade continue, ainsi ces différences sont minimisées.

SVK se réserve le droit de supprimer ou d'ajouter des couleurs sans avertissement préalable.

2.2 COLORMAT CLASSIC BASIC



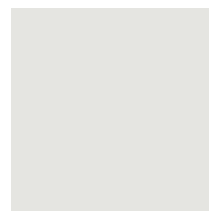
H401 Jasmine



H402 Slate

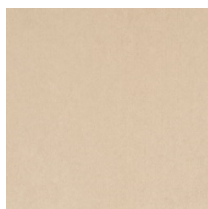


H403 Storm

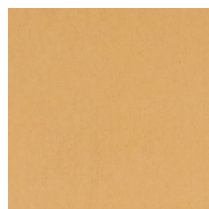


H420 Pearl

2.3 COLORMAT CLASSIC PROJECT



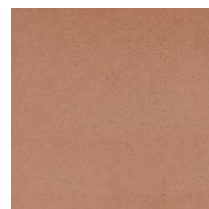
H405 Natural



H406 Camel



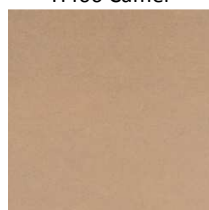
H407 Daybreak



H408 Chestnut



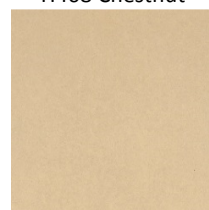
H409 Sunset



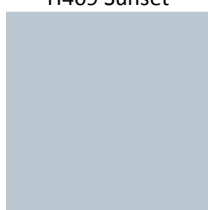
H410 Earth



H411 Raspberry



H412 Champagne



H413 Caribbean

3. COLORMAT SCRIPTO

3.1 FINITION DE LA FACE APPARENTE ET DES CHANTS ET GAMME DE COULEURS

Les plaques Colormat Scripto sont colorées dans la masse et les plaques ont un relief unique grâce au ponçage supplémentaire. Ce ponçage crée une structure linéaire superficielle. Par ce ponçage, les plaques ont un sens de pose, indiqué par l'estampille de production sur leur dos.

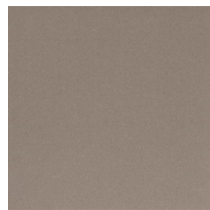
Comme des différences de nuances dans les couleurs sont possibles, nous conseillons de commander les plaques en une fois pour une surface de façade continue, ainsi ces différences sont minimisées.

SVK se réserve le droit de supprimer ou d'ajouter des couleurs sans avertissement préalable.

3.2 COLORMAT SCRIPTO BASIC



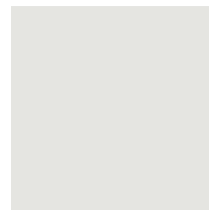
S401 Jasmine



S402 Slate

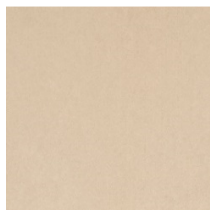


S403 Storm

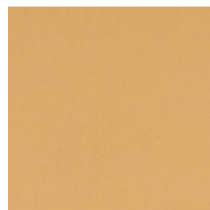


S420 Pearl

3.3 COLORMAT SCRIPTO PROJECT



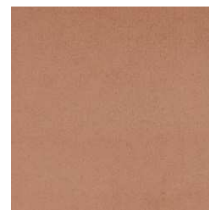
S405 Natural
p



S406 Camel



S407 Daybreak



S408 Chestnut



S409 Sunset



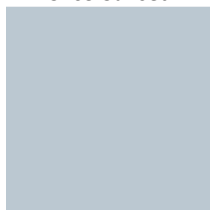
S410 Earth



S411 Raspberry



S412 Champagne



S413 Caribbean

SVK PLAQUES DE FAÇADE Fiche technique

COLORMAT

5. DIMENSIONS ET TOLÉRANCES

Les plaques Colormat sont livrés équerré.

Les plaques sont conforme le niveau de tolérance I selon la norme EN 12467.

Dimensions	Equerré
Dimensions standards	3.050 x 1.220 mm
	2.500 x 1.220 mm
Epaisseur	8 mm

Tolérances	Equerré
Longueur	± 2 mm
Largeur	± 2 mm
Rectitude	0,1 %
Equerrage	2 mm/m
Epaisseur e	± 10 % e

6. CARACTERISTIQUES TECHNIQUES

Les plaques Colormat sont conformes aux prescriptions de la norme Européenne NBN EN 12467 "Plaques planes en fibres-ciment – Spécifications du produit et méthodes d'essai".

Caractéristiques physiques		Norme
Masse volumique - sec au four	≥ 1.600 kg/m ³	EN 12467
Résistance à la flexion	Classe 5 (≥ 24 MPa)	EN 12467
Module d'élasticité (humide)	12.000 MPa	EN 12467
Mouvement hygrique (30-90 %) ⊥	0,7 mm/m	EN 12467
Mouvement hygrique (30-90 %) //	0,8 mm/m	EN 12467
Imperméabilité à l'eau	absence de gouttes d'eau	EN 12467

Durabilité		
Classe	A	EN 12467
Résistance sec-humide	R _L ≥ 0,75	EN 12467
Résistance à l'eau chaude	R _L ≥ 0,75	EN 12467
Résistance au gel	R _L ≥ 0,75	EN 12467
Résistance à la chaleur - pluie	Conforme	EN 12467

Comportement au feu		
Réaction au feu	A2-s1, d0	EN 13501-1

Masse surfacique	± 14,4 kg/m ²
------------------	--------------------------

Poids par plaque	
2.500x1.220mm	± 43,92 kg
3.050x1.220mm	± 53,58 kg

7. QUALITE



ETA 14/0284

8. AVANTAGES SPECIFIQUES DE COLORMAT

- Les plaques Colormat résistent aux micro-organismes, moisissures, aux microbes, aux insectes etc.
- Ininflammable, dégagement de fumées très limité

9. GARANTIE

SVK offre une garantie sur les plaques de façade Colormat en fibres-ciment pour autant que le stockage, le traitement, la pose et l'entretien des plaques de façade Colormat soient réalisés selon les règles de l'art et conformément aux directives de nos données techniques les plus récentes en vigueur, et que tout ceci ait lieu dans des conditions atmosphériques et d'utilisation normales. Tout façonnage des plaques et toute fixation d'objets sur un revêtement de façade Colormat ne tombent pas dans le domaine de la garantie. Pour de plus amples informations : demandez notre certificat de garantie.

10. TRANSPORT, STOCKAGE ET MANIPULATION

- a. Les plaques de façade Colormat SVK sont **livrées sur des palettes cautionnées, entourées d'une housse**. Celle-ci n'offre pas suffisamment de protection contre les circonstances atmosphériques (pluie, condensation et chaleur excessive). **Les plaques doivent être protégées, jusqu'au moment de leur montage.**
Veuillez respecter les précautions suivantes minutieusement :
- Les plaques Colormat SVK sont transportées sous une bâche étanche à l'eau.
 - Les plaques de façade sont stockées à l'intérieur.
 - Limitez la période de stockage sur le chantier au temps nécessaire pour la mise en œuvre des plaques et gardez l'emballage fermé jusqu'à la pose. S'il est impossible de stocker les plaques à l'intérieur sur chantier, recouvrez à chaque fois les plaques soigneusement avec une bâche imperméable à l'eau, mais perméable à la vapeur et évitez qu'elles soient exposées à la pluie ou à une chaleur excessive. Faites en sorte que les plaques ne deviennent pas mouillées ou sales par la condensation, en absorbant de l'eau, par de la poussière ou d'autres pollutions.
 - Si les plaques sont quand même devenues mouillées dans l'emballage, séchez les aussi vite que possible. Les plaques qui ont été mouillées lors du stockage ne tombent pas sous notre garantie de fabrication.
- b. **Stockez toujours les plaques Colormat horizontalement**, sur une aire plane et sèche, mais pas sur le sol.
- Utilisez de préférence des racks de stockage. D'autres possibilités sont des palettes ou des lattes portantes d'une entre-distance de 400 mm.
 - Soutenez les plaques suffisamment pour que les plaques ne peuvent pas déformer. Empilez au maximum 3 palettes de plaques.
- c. Lors de l'emballage, SVK protège la surface finie des plaques Colormat avec une feuille entre les plaques. Les panneaux ont la face apparente vers le haut, sauf le panneau supérieur qui a la face apparente vers le bas.
- Laissez toujours cette protection entre les plaques jusqu'au moment de leur mise en œuvre.
 - Si les plaques doivent être de nouveau empilées, remettez une feuille protectrice entre les plaques.
- d. Transportez et manipulez les plaques avec soin afin de ne pas abîmer la surface finie.
- Soulevez les plaques à deux personnes, sans les traîner ni les glisser sur les plaques sous-jacents
 - Portez-les verticalement.
 - Évitez de faire des taches sur les plaques, portez des gants en laine pour manipuler les plaques.
 - Évitez des taches de colle, du silicone, de la mousse de polyuréthane...cela peut laisser des traces indélébiles.
 - N'attachez pas d'autocollants ni aucun ruban adhésif à la surface des plaques. Cela pourrait laisser des résidus de colle à la surface et/ou endommager le traitement hydrofuge. La détérioration de l'hydrofuge sera visible et cet endroit absorbera plus d'eau que le reste du panneau encore intact.
- e. Lors du transport et de la manipulation des plaques de façade Colormat SVK, la législation sur les équipements de travail mobiles pour hisser et soulever des charges doit être respectée à tout moment.

