

1. PRODUCTION

Les plaques Decoboard sont composées d'un mélange homogène de ciment Portland, de fibres de renforcement sélectionnées, d'additifs et d'eau. Ce mélange est déposé, par un tambour tamiseur (Hatschek), sous pression constante, en fines couches superposées sur le cylindre de formation, jusqu'à l'épaisseur requise. Les plaques sont doublement comprimées et durcissent dans des conditions atmosphériques normales durant pas moins de 4 semaines avant qu'elles soient séchées supplémentaires afin de minimaliser les mouvements dimensionnels.

2. FINITION DE LA FACE APPARENTE ET DES CHANTS

La face apparente est finie avec un système de peinture acrylique durable, de haute qualité, à l'aspect mat uniforme et ayant une résistance excellente aux UV. Le dos est également revêtu d'une couche de protection colorée en phase aqueuse.

Les bords des plaques ne sont pas colorés.

- Decoboard Classic: si cela est souhaité, vous pouvez protéger les chants des plaques contre l'absorption d'eau et/ou pour des raisons esthétiques, en appliquant de la peinture de bord 'Protector SVK coloré'.
- Decoboard Pure: Traitez tous les chants et les trous avec le 'Protector SVK incolore (imprégnation)' ou une couche d'imprégnation équivalente pour éviter la décoloration des bords des plaques à cause de l'absorption d'eau.

SVK se réserve le droit de supprimer ou d'ajouter des couleurs sans avertissement préalable.

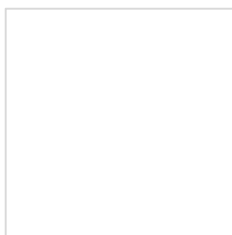
3. GAMME DE COULEURS DECOBOARD CLASSIC

Le Decoboard Classic existe dans 4 couleurs standards.

La déviation de couleur est mesurée selon Cielab. La tolérance autorisée est : $\Delta E^* \pm 1,00$

3.1 BASIC

Le Decoboard Classic existe dans 4 couleurs standards.



DCL01 White



DCL02 Mid grey



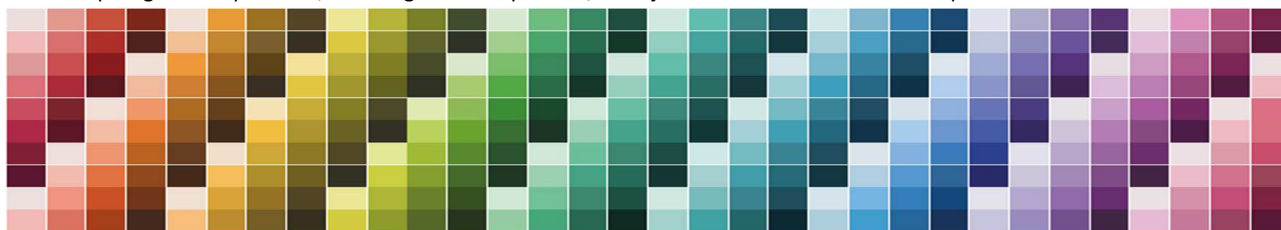
DCL03 Grey



DCL04 Black

3.2 INSPIRATION

Pour des plus grandes quantités, dans la gamme Inspiration, la majorité des couleurs RAL et NCS peuvent être livrées.

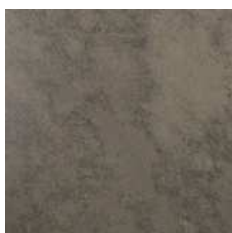


4. GAMME DE COULEURS DECOBOARD PURE

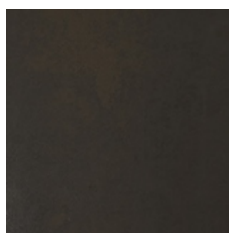
La finition du Decoboard Pure est semi-transparent. La structure du ciment reste, dans une mesure plus ou moins grande, visible à travers la finition. Les plaques Decoboard Pure ont un sens de pose, la tonalité des plaques n'est pas uniforme et peut dévier entre les plaques. Le Decoboard Pure existe dans 3 couleurs standards. La présence des petites variations (inclusions) sur la surface du panneau fait partie de l'aspect normal du panneau.



DPU01 Gale



DPU02 Burst



DPU03 Thunder

SVK PLAQUES DE FAÇADE Fiche technique

DECOBOARD (Classic – Pure)

5. DIMENSIONS ET TOLÉRANCES

Les panneaux Decoboard sont livrés équerré ou non-équerré.

Les panneaux non-équerré doivent être équerré avant l'usage.

Les plaques équerrées sont conforme le niveau de tolérance I selon la norme EN 12467.

Pour le niveau de tolérance II (non-équerré), voir la norme EN 12467.

Dimensions	Equerré	Non-équerré
Dimensions standard	3.070 x 1.220 mm	3.085 x 1.235 mm
	2.520 x 1.220 mm	2.535 x 1.235 mm
Epaisseur	8 mm	8 mm

Tolérances	Equerré
Longueur	± 1,5 mm
Largeur	± 1,5 mm
Rectitude	0,1 %
Equerrage	2 mm/m
Epaisseur	± 10 %

6. CARACTERISTIQUES TECHNIQUES

Les plaques Decoboard sont conformes aux prescriptions de la norme Européenne NBN EN 12467 "Plaques planes en fibres-ciment – Spécifications du produit et méthodes d'essai".

Caractéristiques physiques		Norme
Masse volumique - sec au four	≥ 1.700 kg/m ³	EN 12467
Résistance à la flexion	Classe 5 (≥ 24 MPa)	EN 12467
Module d'élasticité (humide)	14.000 MPa	EN 12467
Mouvement hygrique (30-90 %) ⊥	0,7 mm/m	EN 12467
Mouvement hygrique (30-90 %) //	0,6 mm/m	EN 12467
Imperméabilité à l'eau	absence de gouttes d'eau	EN 12467

Durabilité		
Classe	A	EN 12467
Résistance sec-humide	R _L ≥ 0,75	EN 12467
Résistance à l'eau chaude	R _L ≥ 0,75	EN 12467
Résistance au gel	R _L ≥ 0,75	EN 12467
Résistance à la chaleur - pluie	Conforme	EN 12467

Comportement au feu		
Réaction au feu	A2-s1, d0	EN 13501-1

Masse surfacique	± 14,6 kg/m ²
------------------	--------------------------

Poids par plaque	
2.535x1.235mm	± 45,71 kg
3.085x1.235mm	± 55,63 kg

7. QUALITE



ETA 14/0284



8. AVANTAGES SPECIFIQUES DE DECOBOARD

- Système de peinture en phase aqueuse respectant l'environnement
- Résistance chimique: résistent aux alcalis et acides dilués.
- Résistent aux micro-organismes, moisissures, bactéries, insectes, etc.
- Incombustible, dégagement de fumées très limité

9. GARANTIE

SVK offre une garantie sur les plaques de façade Decoboard en fibres-ciment pour autant que le stockage, le traitement, la pose et l'entretien des plaques de façade Decoboard soient réalisés selon les règles de l'art et conformément aux directives de nos données techniques les plus récentes en vigueur, et que tout ceci ait lieu dans des conditions atmosphériques et d'utilisation normales. Tout façonnage des plaques et toute fixation d'objets sur un revêtement de façade Decoboard ne tombent pas dans le domaine de la garantie.

Pour de plus amples informations: demandez notre certificat de garantie.

10. TRANSPORT, STOCKAGE ET MANIPULATION

- a. Les plaques de façade Decoboard SVK sont livrées sur des **palettes cautionnées, entourées d'une housse**. Celle-ci n'offre pas suffisamment de protection contre les circonstances atmosphériques (pluie, condensation et chaleur excessive). Les plaques doivent être **protégées, jusqu'au moment de leur montage**. Veuillez respecter les précautions suivantes minutieusement:
- Les plaques Decoboard SVK sont transportées sous une bâche étanche à l'eau.
 - Les plaques de façade sont stockées à l'intérieur.
 - Limitez la période de stockage sur le chantier au temps nécessaire pour la mise en œuvre des plaques et gardez l'emballage fermé jusqu'à la pose. S'il est impossible de stocker les plaques à l'intérieur sur chantier, recouvrez à chaque fois les plaques soigneusement avec une bâche imperméable à l'eau, mais perméable à la vapeur et évitez qu'elles soient exposées à la pluie ou à une chaleur excessive. Faites en sorte que les plaques ne deviennent pas mouillées ou sales par la condensation, en absorbant de l'eau, par de la poussière ou d'autres pollutions.
 - Si les plaques sont quand même devenues mouillées dans l'emballage, séchez les aussi vite que possible. Des plaques qui ont été mouillées lors du stockage ne tombent pas sous notre garantie de fabrication.
- b. **Stockez toujours les plaques Decoboard horizontalement**, sur une aire plane et sèche, mais pas sur le sol.
- Utilisez de préférence des racks de stockage. D'autres possibilités sont des palettes ou des lattes portantes d'une entre-distance de 400 mm.
 - Soutenez les plaques suffisamment pour que les plaques ne peuvent pas déformer. Empilez maximum trois palettes de plaques.
- c. SVK protège la surface finie des plaques Decoboard avec un **film protecteur à la face apparente** des plaques.
- La direction de production est marquée sur le film protecteur avec des flèches.
 - Le film protège la surface de la pollution et le dommage pendant le transport, stockage et façonnage. Malgré cette protection, il faut prendre les précautions suivantes:
 - Évitez des grandes variations de température. La chaleur pourrait affecter la durabilité du film protecteur
 - Limitez la durée de stockage
 - Retirez le film protecteur dès que possible, le même jour après la pose
 - En cas de fixation visible : avant la fixation des plaques
 - En cas de fixation invisible : immédiatement après la pose des plaques.
- En cas d'exposition prolongée aux conditions météorologiques (le soleil, la pluie), des cloques peuvent se former. Ainsi, l'eau peut pénétrer entre la plaque et le film et ça peut toucher la plaque.
- d. **Transportez et manipulez les plaques avec soin** afin de ne pas abîmer la finition décorative.
- Soulevez les plaques à deux personnes, sans les traîner ni les glisser sur les plaques sous-jacents
 - Portez les verticalement.
 - Évitez de faire des taches sur les plaques, portez des gants en laine pour manipuler les plaques.
 - Évitez des taches de colle, du silicone, de la mousse de polyuréthane...cela peut laisser des traces indélébiles.
 - N'attachez pas des autocollants ni aucun ruban adhésif à la surface finie des plaques parce que ça peut laisser des résidus de colle à la surface ou endommager la finition décorative.
- e. Lors du transport et de la manipulation des plaques de façade SVK, la législation sur les équipements de travail mobiles pour hisser et soulever des charges doit être respectée à tout moment.

