



Experts in
fibre cement

PANNEAUX DE FAÇADE EN FIBRES-CIMENT ASSORTIMENT

PURO PLUS- COLORMAT CLASSIC | AMSTERDAM



ÊTRE
IN
SPIRÉ

DESIGN FOR A COLOURFUL LIFE

ORNIMAT EST12 BLACK - JORT MOORS



C O N T E N U

01

Panneaux de
façade en
fibres-ciment
04 - 05

06

Ornimat
20 - 24

02

Au sujet de SVK
06 - 07

07

Colormat
24 - 27

03

Puro Plus
08 - 11

08

Pose
28 - 29

04

Decoboard
Classic
12 - 15

09

International
30

05

Decoboard Pure
16 - 19

10

Produits
31

ORNIMAT – EST 11 CARBON – ARCHITECT K2 ARCHITECTUUR

*Possibilités
infinies.* ”

PANNEAUX DE FAÇADE EN FIBRES-CIMENT

LE FIBRES-CIMENT. UN MATÉRIAU POSSÉDANT SON PROPRE LANGAGE

Le fibres-ciment est un matériau unique et durable, qui se prête à une infinité d'applications. C'est un matériau composé de fibres de renforcement, d'additifs, de ciment et d'eau. **Le fibres-ciment est un matériau durable et robuste, possédant, de ce fait, une longue durée de vie.**

UN SPECTACLE DE FORMES

Les panneaux de façades en fibres-ciment offrent énormément de possibilités en matière de formes. Des formes et dimensions distinctes sont disponibles sur mesure pour chaque projet. La créativité et la faisabilité technique sont souvent incompatibles. Avec les panneaux de façade SVK, la créativité ne connaît cependant pas de limites !

LA COULEUR FAIT VIVRE

Avec du gris, du noir ou du blanc, vous ne pouvez pas vous tromper, mais la combinaison de couleurs vous procure toutefois de nouvelles perspectives et des compositions uniques. **Posez les couleurs à côté l'une de l'autre et osez les combiner.**

COMPOSEZ LES MATÉRIAUX

Osez composer les matériaux ! Panneaux de façade, ardoises, briques de façade ou bois peuvent parfaitement se combiner dans un même projet.

DES COULEURS LIÉES AUX ÉLÉMENTS NATURELS

Choisir des couleurs est souvent plus difficile qu'on ne le pense. Regardez autour de vous et découvrez les **couleurs dans la rue**. Celles-ci donnent souvent une bonne indication des couleurs qui conviendraient à l'environnement.

POUR LE NEUF OU LA RENOVATION

Qu'il s'agisse d'une construction neuve ou d'une rénovation, cela ne fait **strictement aucune différence**. En cas de rénovation, les panneaux de façade offrent l'avantage de permettre l'application de couches d'isolant plus épaisses, en raison de la faible épaisseur du panneau. **En cas de construction neuve, les possibilités sont infinies**, parce que vous pouvez laisser libre cours à votre imagination .

RÉACTION AU FEU

Les panneaux de façade SVK ont une classe de réaction au feu de A2-s1, d0. Tous les matériaux de construction sont répartis dans les classes A à F. Les classes A1 et A2 sont attribuées si les matériaux contribuent de façon très limitée à l'incendie dans les conditions les plus sévères, ce qui est le cas de tous les panneaux de façade SVK.



FIDÈLE A
NOS
RACINES,
FOCUS
SUR
L'AVENIR.

Une entreprise familiale possédant une riche tradition et dirigée vers l'avenir.”



PASSÉ

SVK DÉVELOPPE SON SAVOIR-FAIRE DEPUIS PLUS DE 115 ANS

Une **entreprise familiale** possédant une riche tradition dirigée vers l'avenir. SVK a déjà une expérience de 115 ans comme fabricant et distributeur de matériaux de construction. Grâce à cette expérience, nous savons mieux que quiconque comment nous adapter aux évolutions permanentes.

Nous sommes aujourd'hui spécialisés dans la fabrication de **fibres-ciment**.

Le fibres-ciment se met en œuvre dans des applications de toiture et de façade. Depuis des applications agricoles avec des **plaques ondulées** jusqu'à d' uniques projets de design avec **des ardoises et des panneaux de façade**.

FUTUR

En développant en continu nos produits, nous essayons de **toujours lancer de nouveaux panneaux de façade à caractère unique**.

L'écologie constitue également un élément de plus en plus important dans le secteur de la construction. En partie grâce **au recyclage complet des résidus des panneaux de façade, plaques ondulées et ardoises** nous réduisons de façon ciblée nos montagnes de déchets.

PURO PLUS

*Panneau de façade
en fibres-ciment
légèrement
poncée.*

”

PURO PLUS

L'ASPECT DU FIBRES-CIMENT NATUREL

Le panneau de façade Puro Plus est un panneau de façade en fibres-ciment légèrement poncé. Le panneau Puro Plus ne possède aucun revêtement, le matériau fibres-ciment pur est donc visible. Ceci apporte au panneau un aspect et une sensation naturelle.

VIVE & ROBUSTE

Grâce à cet effet naturel, les conditions atmosphériques fluctuantes créent un **jeu de couleurs naturelles** typique dans les nuances de gris. Le ponçage spécial apporte au panneau une structure nuageuse, qui accentue encore son aspect vif.

CALIBRÉS ET EMBALLÉS

Les panneaux sont toujours calibrés et possèdent donc une surface parfaitement lisse. Une feuille de protection est ensuite appliquée sur le panneau. La feuille est enlevée immédiatement après la pose.

Aucun résidu ne subsiste ainsi sur la face visible du panneau.



PURO PLUS - KATI LAMENS

PURO PLUS – ARCHITECT: RIEL BERENBROEK



PURO PLUS NATURAL GREY

FINITION

Avec le panneau de façade Puro Plus, vous recouvrez votre façade d'un panneau extrêmement doux et lisse. La face visible est légèrement poncée.

COULEUR



PURO PLUS
NATURAL
GREY

DECOBOARD CLASSIC

*panneau de
façade en
fibres-ciment
de haute qualité
séchée à l'air.*

”

DECOBOARD CLASSIC

DECOBOARD CLASSIC REVETEMENT DE QUALITÉ SUPÉRI- EURE

Decoboard Classic est parachevé à l'aide d'une peinture de haute qualité résistante aux UV.

DEPUIS DES COULEURS STANDARDS JUSQU'À L'ASSORTIMENT RAL -NCS PRESQUE COMPLET

Notre assortiment se compose de 14 couleurs standards. Ces couleurs sont toujours en stock, sauf la gamme Deco-board Elements. À partir de 150 m², vous pouvez également obtenir presque toutes les couleurs RAL et NCS.

SÉCHÉ À L'AIR

Les panneaux sont doublement pressés et séchés à l'air. Le processus de durcissement des panneaux de façade dure à peu près 4 semaines. Ensuite, ils subissent un processus de séchage supplémentaire pour une stabilité maximale.

CALIBRÉS ET EMBALLÉS

Tout comme le Puro Plus, les panneaux sont toujours calibrés et possèdent donc une surface parfaitement lisse et fini avec une peinture acrylique. Une feuille de protection est ensuite appliquée sur le panneau. La feuille est enlevée immédiatement après la pose. Aucun résidu ne subsiste ainsi sur la face visible du panneau.



DECOBOARD CLASSIC - DCL02 MID GREY

DECOBOARD CLASSIC - RAL 5022 EN RAL 2408010 - STRATEGIE ARCHITECTES

DECOBOARD CLASSIC
DCL01 WHITE

FINITION

DECOBOARD CLASSIC

Le panneau de façade Decoboard Classic a un aspect mat et possède une finition extrêmement lisse sur la face visible. Les bords ne sont pas colorés. La face visible est parachevée à l'aide d'une peinture acrylique, la face arrière à l'aide d'une couche de fond à base d'eau.

COULEURS STANDARDS



DCL01
WHITE



DCL02
MID GREY



DCL03
GREY



DCL04
BLACK



DCL05
ANTHRACITE-
GREY



DCL06
BLACK-
GREY



DCL07
QUARTZ-
GREY



DCL08
COPPER-RED

DECOBOARD CLASSIC ELEMENTS



DCLM01
FIRE



DCLM02
SUNRISE



DCLM03
SAND



DCLM04
FOREST



DCLM05
WATER



DCLM06
WOOD

COULEURS INSPIRATION



À partir de 150 m², vous pouvez également obtenir presque toutes les couleurs RAL et NCS.

Pour les dernières couleurs et structures, nous renvoyons à notre site internet www.svk.be ou www.svk.global

DECOBOARD PURE

*Finition
transparente
ou semi-
transparente.*

”

DECOBOARD PURE

DECOBOARD PURE ASPECT PIERRE NATURELLE

Un panneau de façade proposant l'aspect d'une véritable pierre naturelle, mais possédant tous les avantages du fibrociment. Les nuances nuageuses douces de ce panneau de façade en font un produit unique.

BORDS PROTÉGÉS

Les bords de panneaux Decoboard pure doivent être protégés avec un protector. Après la coupe des panneaux, il est nécessaire de traiter les bords avec un protector qui est disponible en finition transparent ou semi-transparente. Les bords reçoivent après le traitement une couleur qui correspond avec la face du panneau.

FINITION TRANSPARENTE OU SEMI-TRANSPARENTE

La couche de finition transparente ou semi-transparente apposée sur la face avant confère un aspect doux et brillant au panneau Decoboard Pure. Grâce à l'enduit, le panneau conserve son aspect et est protégé contre les intempéries. Pour une façade épurée, mais tout de même vive.

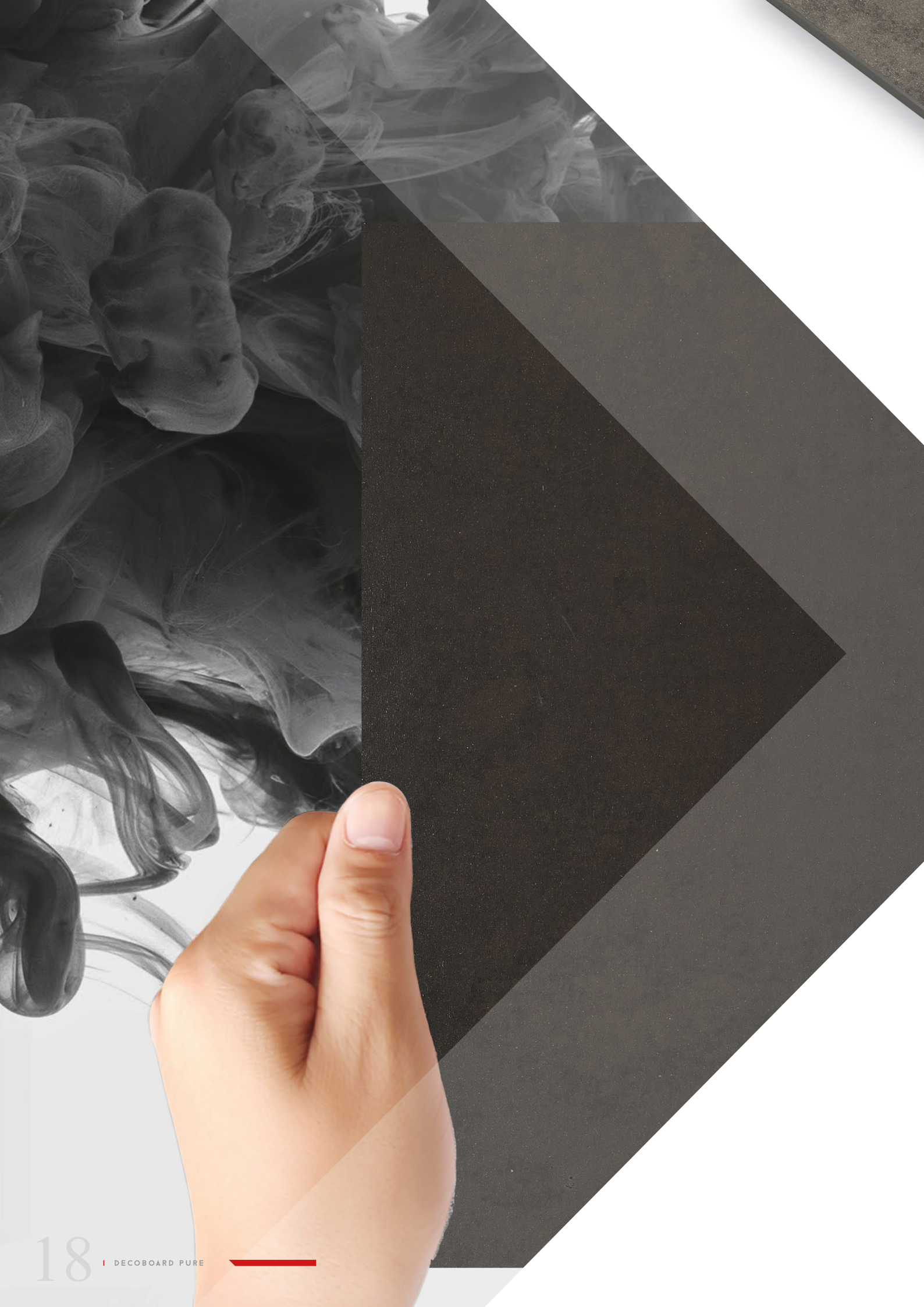
Disponible actuellement en 3 teintes différentes.

SÉCHÉ À L'AIR

Les panneaux sont doublement pressés et séchés à l'air. Le processus de durcissement des panneaux de façade dure à peu près 4 semaines. Ensuite, ils subissent un processus de séchage supplémentaire pour une stabilité maximale.



DECOBOARD PURE - DPU03 THUNDER



DECOBOARD PURE
DPU01 GALE

FINITION

DECOBOARD PURE

La face visible du panneau de façade Decoboard Pure possède une finition transparente lisse. La face arrière est parachevée à l'aide d'un revêtement à base d'eau. Les bords ne sont pas colorés. Après la coupe des panneaux, il est nécessaire de traiter les bords avec un protector.

COULEUR



DPU01
GALE



DPU02
BURST



DPU03
THUNDER

Pour les dernières couleurs et structures, nous renvoyons à notre site internet www.svk.be ou www.svk.global



DECOBOARD PURE |

ORNIMAT

*Une qualité de
premier ordre
jusqu'aux bords.*

”

ORNIMAT

UNE QUALITÉ DE PREMIER ORDRE JUSQU'AUX CHANTS

Grâce à la peinture polyuréthane à deux composants, à base d'eau et résistante aux UV, vous disposez, avec Ornimat, d'un excellent panneau d'une couleur très stable. Après traitement, le panneau et les bords sont recouverts par la peinture ce qui confère une touche final haut de gamme à votre façade. La plaque durcit de manière naturelle. Le processus de séchage progressif donne un panneau particulièrement robuste et stable.

ENTRETIEN FACILE

Les panneaux de façade Ornimat ne requièrent qu'un entretien limité grâce à leur **revêtement de haute qualité**.

SÉCHÉ À L'AIR

Les panneaux sont doublement pressés et séchés à l'air. Le processus de durcissement des panneaux de façade dure à peu près 4 semaines. Ensuite, ils subissent un processus de séchage supplémentaire pour une stabilité maximale.

DEPUIS DES COULEURS STANDARDS JUSQU'À L'ASSORTIMENT RAL – NCS PRESQUE COMPLET

Nous proposons déjà un **large assortiment de couleurs standards**. Depuis les couleurs Essentials neutres jusqu'au assortiment Elements avec des couleurs vive. À partir de 150 m², vous pouvez en outre obtenir presque toutes les couleurs RAL et NCS. Le revêtement à deux composants résistant aux UV apporte un bel aspect uni et épuré.

100% DE SUR MESURE

Vous recevez un produit ce qui est prêt à placer. Nous scions les panneaux sur mesure pour vous afin que les bords puissent être revêtus. Nous livrons seulement les panneaux sur mesure, ce qui signifie qu'il n'y a jamais de restes inutilisés qui sont livrée est transportée vers le bâtiment. En plus **les restes inutilisés** restent chez SVK et **seront recyclés à l'usine**.



ORNIMAT – ESTOZ SEASHELL

ORNIMAT EST03 CREAM — V8 ARCHITECTS

FINITION

Le panneau de façade en fibres-ciment Ornimat possède une surface extrêmement lisse, d'un aspect mat. La face visible est recouverte d'une peinture polyuréthane à deux composants, résistante aux UV. La face arrière est recouverte d'une couche de fond à base d'eau.

COULEURS STANDARDS

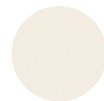
ESSENTIALS



EST01
WHITE



EST02
SEASHELL



EST03
CREAM



EST04
IVORY



EST05
QUARTZ



EST06
STEEL



EST07
GREY



EST08
STONE



EST09
JET



EST10
SHADOW



EST11
CARBON



EST12
BLACK

ELEMENTS



ELM01
FIRE



ELM02
SUNRISE



ELM03
SAND



ELM04
FOREST



ELM05
WATER



ELM06
WOOD

COULEURS INSPIRATION

À partir de 150 m², vous pouvez également obtenir presque toutes les couleurs RAL et NCS.



COLORMAT

*Le pigment coloré
est ajouté au cours
du processus de
fabrication.*

”

COLORMAT

COLORMAT TEINTÉS DANS LA MASSE

Les panneaux de façade Colormat sont teintés dans la masse. Ainsi, les bords ont toujours la même couleur que le panneau. Après avoir été compressé, le panneau est autoclavé, afin d'obtenir un panneau robuste. Après l'autoclavage, le panneau coloré est encore poncé dans le but d'obtenir **un effet ludique unique**.

COUCHE DE PROTECTION HYDROFUGE

Les panneaux sont poncés et ensuite hydrofugés. Ce traitement confère au panneau une couche de protection hydrofuge, transparente et mate. **L'hydrofugation** protège les panneaux **contre l'eau et la saleté**. Ils ne nécessitent donc que peu d'entretien. La couche de protection assure **un processus de vieillissement naturel**.

COLORMAT CLASSIC

Le panneau de façade Colormat Classic possède une surface **légèrement poncée**. On obtient ainsi une surface lisse comportant un fin motif à lignes.

COLORMAT SCRIPTO

Le panneau de façade Colormat Scripto possède une surface **poncée en profondeur**. Ce traitement apporte à la face visible un jeu de lignes épuré. Selon la direction dans laquelle le panneau est placé, le motif des lignes est horizontal ou vertical. Ces motifs peuvent également être combinés, de manière à donner à la façade plus de profondeur et de caractère.

COLORMAT TOUCH

Le panneau de façade Colormat Touch donne une sensation complètement différente au toucher. Et cela se remarque. Un procédé unique confère une structure veloutée à ce panneau de façade.





COLORMAT SCRIPTO
S102 SLATE

COLORMAT CLASSIC
H111 RASPBERRY

FINITION

COLORMAT CLASSIC

Les panneaux de façade Colormat Classic possèdent une surface légèrement poncée et un aspect mat.

COLORMAT SCRIPTO

Les panneaux de façade Colormat Scripto possèdent une surface brut et un aspect mat.

COLORMAT TOUCH

Les panneaux de façade Colormat Touch ont une structure veloutée.

COULEURS

COLORMAT CLASSIC (H) & COLORMAT SCRIPTO (S) & TOUCH (T)

COULEURS STANDARDS



H401
S401
T401
JASMINE



H402
S402
T402
SLATE



H403
S403
T403
STORM



H420
S420
T420
PEARL

COULEURS PROJETS



H405
S405
T405
NATURAL



H406
S406
T406
CAMEL



H407
S407
T407
DAYBREAK



H408
S408
T408
CHESTNUT



H409
S409
T409
SUNSET



H410
S410
T410
EARTH



H411
S411
T411
RASPBERRY



H412
S412
T412
CHAMPAGNE



H413
S413
T413
CARIBBEAN

Pour les dernières couleurs et structures, nous renvoyons à notre site internet www.svk.be ou www.svk.global

POSE DES PANNEAUX

POSE SELON VOS SOUHAITS

Au fil des années, SVK a développé diverses méthodes de fixation des panneaux de façade. Chacune de ces techniques garantit un résultat durable et de qualité. Tant une fixation visible qu'une fixation invisible sont, en outre, possibles pour chaque type de panneaux.

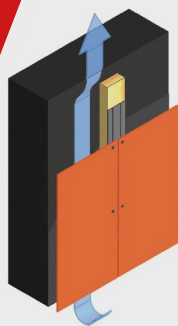
FAÇADE VENTILÉE

Pour la pose d'un panneau de façade en fibres-ciment, il est important d'opter pour un système de façade ventilée. Le panneau de façade protège l'isolation et la structure de la façade sous-jacente. Grâce à l'installation ventilée, le panneau dispose de l'espace d'aération nécessaire.

RÉACTION AU FEU

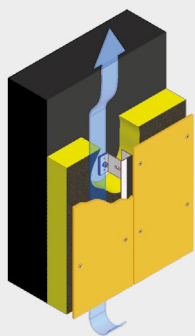
Les panneaux de façade de SVK sont conformes à la classe de réaction au feu A2-s1, d0. Cela signifie que les matériaux contribuent de façon très limitée à l'incendie dans les conditions les plus sévères. Le panneau de façade n'est pas le seul élément important pour obtenir une façade ignifuge. Il est également important de choisir un matériau isolant et un système de montage appropriés. Vous pouvez toujours nous contacter pour plus d'informations à ce sujet.

Divers systèmes, différents aspects.



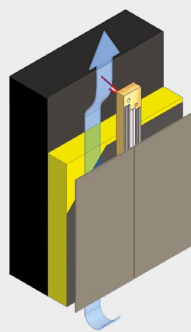
VISSER

Tous les panneaux de façade de SVK peuvent être fixés à l'aide de vis sur la structure portante (en bois ou aluminium). On utilise, à cette fin, des vis de panneaux de façade à tête ronde laquée. Celles-ci sont vissées perpendiculairement et de manière centrale dans les trous préforés.



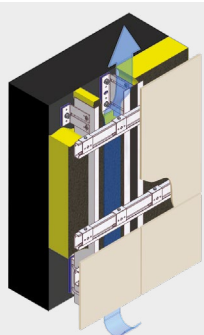
RIVETER

Tous les panneaux de façade de SVK peuvent être fixés sur des structures portantes en aluminium à l'aide de rivets. Les rivets sont disponibles dans la même couleur que le panneau de façade.



COLLER

Les panneaux de façade SVK sont collés durablement à l'aide d'un système de colle élastique permanente, spécialement conçu pour nos panneaux de façade. Ce système se compose d'une bande autocollante double face et d'une bande de colle. N'oubliez pas de consulter les prescriptions du fabricant de colle avant de poser les panneaux. Assurez-vous de consulter les instructions du fabricant de colle pour votre type de plaque avant la pose. Les instructions diffèrent selon les types de panneaux et il est important de toujours suivre les instructions adéquates.



FIXATION MÉCANIQUE INVISIBLE

La solidité de nos panneaux de 8 mm vous permet de poser ceux-ci avec une fixation mécanique invisible. Ce procédé peut s'appliquer aux groupes de produits Puro Plus, Ornimat et Decoboard. Des points de fixation sont prévus à cette fin à l'arrière des panneaux, dans lesquels se placent les crochets de panneaux avec goujon d'ancrage sans tension. Les panneaux sont ainsi fixés à une structure portante adaptée.

A world map in a dark red color with white location pins. The pins are concentrated in Europe, with several in Western and Central Europe, and one in the Middle East. There are also a few pins in North America and South America. A large, semi-transparent white 'S' is visible on the left side of the map.

SVK

PRÉSENCE SUR LE PLAN INTERNATIONAL

Benelux
France
Allemagne
Irlande
Grande-Bretagne
États-Unis
Turquie
Pologne
Suisse
Espagne
Mexique
Australie
Inde
Roumanie

PRODUIT	PURO PLUS		DECOBOARD		ORNIMAT	COLORMAT		
FINITION	<ul style="list-style-type: none"> Panneau en gris naturel Surface non traitée légèrement poncée Patine naturelle sur le panneau 		CLASSIC	PURE	<ul style="list-style-type: none"> Revêtement monochrome Scié au préalable à la mesure du projet bords colorés Revêtement de haute qualité résistant aux UV 	CLASSIC	SCRIPTO	TOUCH
DIMENSIONS	ÉQUARRÉ	NON ÉQUARRÉ	ÉQUARRÉ	NON ÉQUARRÉ	ÉQUARRÉ	ÉQUARRÉ	ÉQUARRÉ	ÉQUARRÉ
	Standard : 3.070 x 1.220 mm 2.520 x 1.220 mm	Standard : 3.085 x 1.235 mm 2.535 x 1.235 mm	Standard : 3.070 x 1.220 mm 2.520 x 1.220 mm	Standard : 3.085 x 1.235 mm 2.535 x 1.235 mm	Longueur (sur mesure) Largeur (sur mesure) dimensions max. 3.070 x 1.220 mm	Longueur : 2.500 ou 3.050 mm Largeur : 1.220 mm	Longueur : 2.500 ou 3.050 mm Largeur : 1.220 mm	Longueur : 2.500 ou 3.050 mm Largeur : 1.220 mm
Comportement au feu selon la norme EN 13501-1	A2-s1, d0		A2-s1, d0	A2-s1, d0	A2-s1, d0	A2-s1, d0	A2-s1, d0	A2-s1, d0
Classe de réaction au feu								
ÉPAISSEUR (EN MM)	8 mm		8 mm	8 mm	8 mm	8 mm	8 mm	8 mm
POIDS	± 14,60 kg/m ²		± 14,60 kg/m ²	± 14,60 kg/m ²	± 14,60 kg/m ²	± 14,40 kg/m ²	± 14,40 kg/m ²	± 14,40 kg/m ²
VISSER *		●	●	●	●	●	●	●
COLLER *		●	●	●	●	●	●	●
RIVETER *		●	●	●	●	●	●	●
FIXATION MÉCANIQUE INVISIBLE *		●	●	●	●	●	●	●

* Attention ! Consultez toujours la réglementation locale.

SVK SA

Aerschotstraat 114
B-9100 Sint-Niklaas
T +32 3 760 49 00
F +32 3 777 47 84
info@svk.be



INSPIREZ ET SOYEZ INSPIRÉ

Découvrez notre nouveau site internet et trouvez la bonne inspiration pour votre projet. La gamme complète de panneaux de façade SVK vous permet de laisser libre cours à votre imagination. Nous pouvons examiner ensemble les différents possibilités.



WWW.SVK.BE | WWW.SVK.GLOBAL

WWW.SVK.BE | WWW.SVK.GLOBAL