

G E T
I N
S P I
R E D



SVK VEZELCEMENT
GEVELPLATEN
MONTAGEINSTRUCTIES



DESIGN FOR A COLOURFUL LIFE

VOORWOORD

HANDLEIDING VOOR DE PROFESSIONELE VERWERKER

Beste klant,

Deze handleiding bevat alle benodigde informatie om een vakkundig resultaat te behalen.

De informatie uit deze handleiding is belangrijk voor het correct gebruik van onze producten. Wij verzoeken u om deze informatie zorgvuldig door te nemen, alvorens met het product aan de slag te gaan.

Tenzij specifiek vernoemd, gelden de hiernavolgende richtlijnen voor alle gevelplaten van SVK die in dit plaatsingsdocument behandeld worden. Voor een meer gedetailleerde uitleg verwijzen we u graag naar onze uitgebreide technische gegevens. Deze kan u bekomen op www.svk.global.

Bewaar deze handleiding.



Scan de QR-code en bekijk de do's en don'ts voor de plaatsing van onze gevelplaten.

INHOUDSOPGAVE

• Transport en opslag	5
• Onderhoud/Beoordeling/Garantie	7
• Bewerking	8
• Randafwerking	8
• Benodigdheden	8
• Algemene tips	9
• Boren	10
• Verzagen	10
• Geventileerde gevel	11
• Uitvoering gevel	12
• Houten draagstructuur	13
• Metalen draagstructuur	14
• Randafstanden van de bevestigingsmiddelen	15
• Tussenafstanden van de bevestigingsmiddelen	15
• Bevestigingsmiddelen en boorgatdiameter	16
• Plaatvoegen	20
• Detailuitvoeringen	21

TRANSPORT EN OPSLAG



Ornimat

Niet stapelen

Decoboard, Puro Plus en Colormat

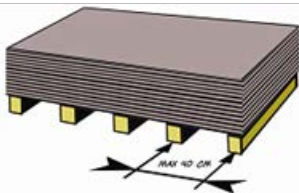
Stapel max. 3 paletten



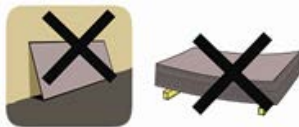
De verpakkingfolie rond de paletten biedt onvoldoende bescherming tegen weersinvloeden (neerslag, condens en hevige zon). **De platen moeten tot op het moment van hun montage beschermd worden.**

Beperk de stockagetijd. Stockeer de platen binnen of, indien het niet anders kan, zo kort mogelijk op de werf onder een *dampopen waterdicht dekzeil*.

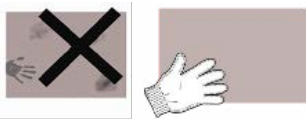
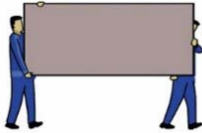
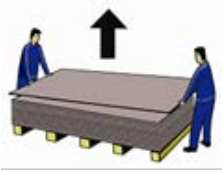
Puro Plus gevelplaten moeten altijd droog gestockeerd worden.



Stockeer de gevelplaten steeds horizontaal, op een vlakke, droge ondergrond, weg van de bodem en ondersteun voldoende zodat ze niet kunnen vervormen.

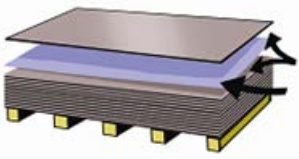


Het is aan te raden de platen licht te belasten om vervorming van de bovenste plaat te vermijden. Gebruik hiervoor een materiaal dat geen vlekken noch beschadigingen op de plaat kan achterlaten.

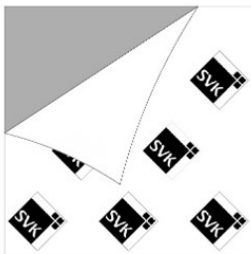


Ga voorzichtig tewerk bij transport en manipulatie van de platen, zodat de decoratieve afwerking niet beschadigd wordt, vermijd vlekken van lijm, siliconen, polyurethaanschuim... op de platen en draag steeds propere handschoenen bij het opnemen van platen.

Kleef geen etiketten, tape of eender welk soort plakband op het afgewerkte oppervlak van de platen.



Ornimat en Colormat: beschermfolie tussen beide zichtzijden. Laat deze altijd tussen de platen zitten, tot op het ogenblik dat ze verwerkt worden, ook bij herstapelen.



Decoboard en Puro Plus: een zelfklevende folie beschermt de zichtzijde van het plaatoppervlak tegen vervuiling en beschadiging tijdens transport, opslag en verwerking. **Verwijder deze folie dezelfde dag, meteen na plaatsing van de gevelplaten. Blootstelling van de folie aan zon en regen kan immers luchtballen doen ontstaan waartussen vocht kan indringen, met vlekken tot gevolg.**

ONDERHOUD, BEOORDELING EN GARANTIE

Een gevel wordt beoordeeld vanop een afstand van minimum 3 meter, onder normale lichtinval. De platen met een verflaag (Ornimat, Decoboard) hebben een kleurgarantie. De platen met een hydrofobe afwerking (Colormat) of zonder afwerking (Puro Plus) vertonen een natuurlijk aspect, gekenmerkt door kleurnuances en kleine insluitels, eigen aan het materiaal. Op deze platen wordt geen kleurgarantie gegeven.

Een regelmatige onderhoudsbeurt voorkomt dat vuil zich hardnekkig op het oppervlak vastzet. De reinigingsfrequentie hangt af van de omgeving en van het toegepaste plaattype. Voor een gewone onderhoudsbeurt volstaat zuiver leidingwater dat verneveld wordt over het oppervlak, zonder druk (bv. een tuinslang, waarbij het water onder een brede hoek op de plaat verneveld wordt).

Vermijd hard schrobben of lang wrijven op eenzelfde oppervlak, om een "boeneffect" te vermijden.

Gevelplaten met een verflaag (Ornimat/Decoboard): dankzij hun afwerking zijn de gevelplaten minder gevoelig voor vervuiling. Voor hardnekkige vervuiling wordt een neutrale, niet-schurende allesreiniger met goede schuimvorming aangeraden. Vermijd zepen met lijnolie, en afwasmiddelen.

Verwijder vlekken zo snel mogelijk. Test het gebruikte middel eerst uit op een klein oppervlak. Probeer eerst of de vlekken met een gewone onderhoudsbeurt te verwijderen zijn.

Gevelplaten met een hydrofobe behandeling (Colormat): vermijd het gebruik van allerlei soorten reinigers of detergenten. De hydrofobe laag aan de oppervlakte van de plaat verdwijnt na enkele jaren onder invloed van de weersomstandigheden. Hierdoor neemt de plaat meer water op en kan vervuilen. Indien gewenst kan een nieuwe hydrofobeerlaag aangebracht worden.

Gevelplaten zonder afwerkingslaag (Puro Plus): vermijd het gebruik van allerlei soorten reinigers of detergenten.

BEWERKING

RANDAFWERKING

ORNIMAT GEVELPLATEN

- Worden op maat geleverd, met fabrieksmatig gekleurde randen.

DECOBOARD, PURO PLUS & COLORMAT GEVELPLATEN

- Worden in volle platen geleverd. Op vraag kunnen de platen op maat verzaagd worden.
- De randen van de gevelplaten zijn niet gekleurd.
- **Decoboard Classic:** behandelen van de randen is niet verplicht. Na verzagen kunnen de plaatranden desgewenst ingestreken worden met 'gekleurde SVK Protector' randverf.
- **Decoboard Pure: behandelen van de randen is verplicht. Behandel plaatranden en boorgaten met 'kleurloze SVK Protector (hydrofobeermiddel) of een gelijkwaardige impregneerlaag om verkleuring van de randen door wateropname te vermijden.**
- **Puro Plus:** het plaatoppervlak en –randen zijn altijd onbehandeld.
- **Colormat:** behandelen van de randen is niet verplicht. Na verzagen kunnen de plaatranden behandeld worden met 'kleurloze SVK Protector (hydrofobeermiddel) of een gelijkwaardige impregneerlaag. Hierdoor nemen de randen minder vocht op waardoor het risico op esthetisch ontsierende vochtranden vermindert.

BENODIGDHEDEN



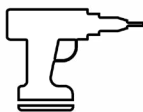
Veiligheidsbril



Stofmasker



Propere, fijne
handschoenen uit
katoen



Schroefmachine



Schuurpapier (nr.
220)



Zaagmachine met
stofafzuiging

ALGEMENE TIPS

- SVK-gevelplaten worden bewerkt als steenachtig plaatmateriaal.
- Werk altijd droog, in een droge omgeving, met een goede stofafzuiging en de nodige beschermingsmiddelen.
- Draag propere handschoenen om zweet- en vetvlekken op het oppervlak te vermijden.
- Boor en/of zaag altijd van de zichtzijde naar de achterzijde. Zo blijven de randen aan de voorkant van de plaat gaaf.
- Ondersteun de plaat ter plaatse van het te boren gat of tijdens het verzagen.
- Werk nauwkeurig, zaag altijd met een geleiderail.
- Vermijd de afzetting van boor- en zaagstof op het plaatoppervlak. Verwijder dit onmiddellijk met een zuivere doek of een zachte borstel, vooraleer de platen verder te bewerken of opnieuw te stapelen. Cementstof veroorzaakt ongewenste visuele aftekeningen op de plaat.
- Bij niet-behandelde platen (Puro Plus) is het zeer belangrijk om de afzetting van boor- of zaagstof op de plaat te vermijden. Dit stof zet zich vast in de poriën en veroorzaakt vlekvormige uitbloeiingen eens ze blootgesteld zijn aan de weersomstandigheden.
- Bewerk Decoboard en Puro Plus platen (verzagen, gaten boren) zonder de kleeffolie van de platen te verwijderen.
- Werk zaagranden glad af met fijn schuurpapier (nr. 220) of een schuurblokje om een mooi resultaat te verkrijgen.



BOREN

- Gebruik een hardmetalen kruisboor voor harde vezelcement materialen, stel de boormachine NIET in op slagfunctie.
- Een boor, aangescherpt onder een hoek van 70° à 90° geeft het beste resultaat, verlengt de levensduur van het gereedschap en bevordert het indringen van de boor in de plaat.



VERZAGEN

- Gebruik een voldoende krachtige installatie en zaagbladen geschikt voor het verzagen van harde vezelcement platen.
- Het toerental en de doorloopsnelheid dienen op het plaattype afgestemd te worden. Bepaal de meest gunstige instellingen door middel van een voorafgaandelijke test.

Richtinggevende waarden:

Diameter zaagblad (mm)	350	400
Dikte gevelplaat (mm)	8 - 12	8 - 12
Toerental (tpm)	2800 - 3200	3000 - 3600
Doorloopsnelheid (m/min)	2 - 4	2 - 6

- Voor grote volumes wordt aangeraden te werken met een gesegmenteerd zaagblad met diamantbekleding. Dergelijk zaagblad geeft een goed resultaat en laat afkoeling van het zaagblad toe. Een doorlopende diamantband geeft de beste zaagsnede, maar is minder geschikt voor grote hoeveelheden wegens een geringere afkoeling.

Zaagblad met doorlopende rand



Gesegmenteerd diamant zaagblad



GEVENTILEERDE GEVEL

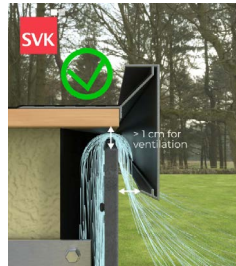
Een gevelbekleding met SVK-gevelplaten is een constructie met een **goed geventileerde spouw**. **De spouw wordt met buitenlucht geventileerd.**

De ventilatie bestaat uit drie belangrijke elementen:

- Een luchtinlaat onderaan ⁽¹⁾
- Een doorlopende luchtspouw achter de gevelplaten
- Een luchtuitlaat bovenaan ⁽²⁾



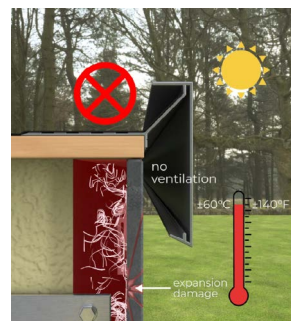
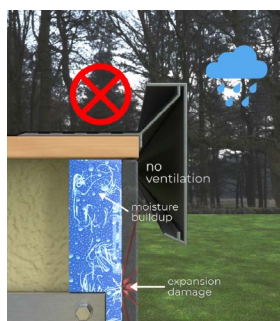
(1)



(2)

Minimale spouwbreedte Gebouwhoogte	Houten draagstructuur		Metalen draagstructuur	
	Minimum	Maximum	Minimum	Maximum
0 - 10 m	20 mm	40 mm	30 mm	40 mm
10 - 20 m	25 mm	40 mm	30 mm	40 mm
> 20 m	30 mm	40mm	30 mm	40 mm

Een goede ventilatie zorgt voor de afvoer van vocht zodat condensatie vermeden wordt en de afvoer van warmte zodat oververhitting vermeden wordt. **Oververhitting van de spouwruijnte kan leiden tot spanningen in de gevelplaten en scheuren.**



UITVOERING GEVEL

Een gedetailleerd plan wordt opgesteld door de uitvoerder alvorens met de uitvoering te beginnen. Dit plan houdt rekening met de afmetingen van de gevelplaten en het type bevestiging.

Teken de positie van de draaglatten uit op de gevel conform het plan. Respecteer de vereiste tussenafstanden. Deze hangen af van oa. het aantal ondersteuning, plaatafmetingen, de vorm en hoogte en ligging van het gebouw, specifieke plaatselijke invloedfactoren.

- Plaats de draagstructuur en lijn ze uit, dit kan ook met afstandshouders of stelschroeven.
- Voorzie de nodige openingen voor ventilatie van de spouw, onderaan en bovenaan de gevel.

SVK-gevelplaten worden geplaatst op een houten of een metalen draagstructuur. Gebruik materialen waarmee de vereiste levensduur van de gevelafwerking kan verzekerd worden.

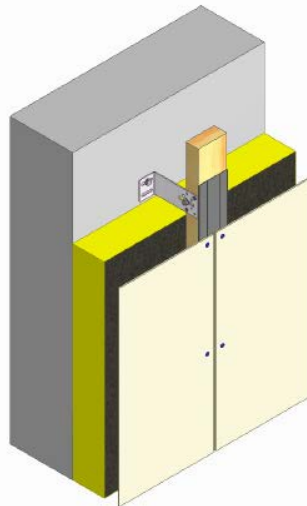
Bekijk de do's en don'ts over de plaatsing van onze gevelplaten.



HOUTEN DRAAGSTRUCTUUR

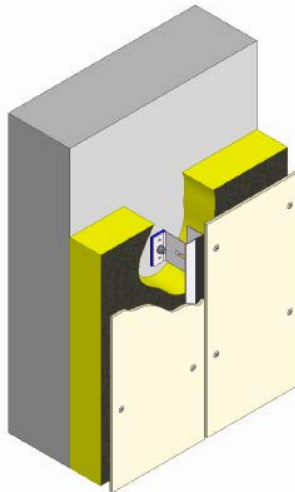
- Werk met duurzaam hout. De latten moeten schoon, droog (vochtgehalte $\leq 18\%$), stof- en vetvrij en recht zijn.
- Breng een UV-bestendige EPDM-voegband aan op de houten stijlen zodat er geen vocht tussen de stijlen en de platen ingesloten wordt.

Minimum sectie stijlen (D x B)	Bevestiging op achterconstructie		
	Schroefmontage	Rechtsreeks	Afstandshouders
Verticale schroef	40 x 90 mm	50 x 90 mm	40 x 90 mm
Tussenstijl	40 x 40 mm	50 x 40 mm	40 x 70 mm
Hoekstijl	40 x 70 mm	50 x 70 mm	40 x 70 mm
Lijmmontage	Rechtsreeks	Afstandshouders	Stelschroeven
Verticale voeg	28 x 95 mm	50 x 95 mm	40 x 95 mm
Tussenstijl	28 x 45 mm	50 x 45 mm	40 x 70 mm
Hoekstijl	28 x 70 mm	50 x 70 mm	40 x 70 mm



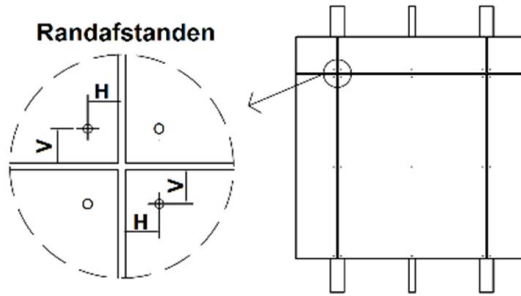
METALEN DRAAGSTRUCTUUR

- Standaard wordt gewerkt met T-profielen met breedte 120 mm en L-profielen met breedte 40 mm. De minimum dikte van de profielen is 2 mm.
- Laat de volledige draagstructuur, in functie van de specifieke gegevens van de constructie, berekenen en goedkeuren door een bevoegde instantie (bv. een studie bureau) vooraleer met de uitvoering te beginnen en werk conform de plaatsingsvoorschriften en uitvoeringsdetails van de leverancier van de draagconstructie.
- **Gebruik een systeem met vaste en glijdende bevestigingspunten, zodat de thermische dilatatie van de draagstructuur niet verhinderd wordt. Respecteer de eisen voor uitzettingsvoegen tussen de profielen. Zorg ervoor dat de plaats van deze uitzettingsvoegen overeenstemt met voegen in de plaatbekleding.**
- Gebruik een systeem waarmee u de gevel gemakkelijk kan uitvlakken.



RANDAFSTAND VAN DE BEVESTIGINGSMIDDELEN

Om randbreuk te vermijden mag de afstand van de schroef of rivet tot de plaatrand niet te klein zijn. Hij mag ook de maximumwaarde niet overschrijden, om de vlakheid van de plaat te garanderen.



Ornimat - Decoboard - Puro Plus		
Randafstand schroeven	Minimum	Maximum
(V) Verticale afstand	25 mm	100 mm
(H) Horizontale afstand	25 mm	100 mm
Randafstand blindklinknagels	Minimum	Maximum
(V) Verticale afstand	70 mm	100 mm
(H) Horizontale afstand	30 mm	100 mm
Randafstand onzichtbare bevestiging	Minimum	Maximum
(V) Verticale afstand	50 mm	100 mm
(H) Horizontale afstand	50 mm	100 mm

Colormat	
Minimum	Maximum
70 mm	100 mm
25 mm	100 mm
Minimum	Maximum
70 mm	100 mm
30 mm	100 mm

De aan te houden randafstanden voor **verlijming** worden opgegeven door de lijmfabrikant. In geen geval mag de randafstand meer dan 100 mm bedragen.

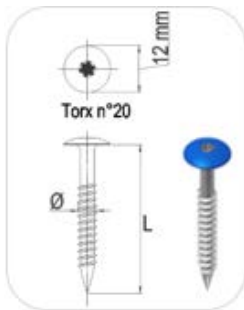
TUSSENAFSTAND VAN DE BEVESTIGINGSMIDDELEN

De afstand tussen de bevestigingen, zowel in horizontale als verticale richting dient berekend te worden door een studiebureau. Deze afstand mag echter in geen geval groter zijn dan 60 cm.

BEVESTIGINGSMIDDELEN & BOORGATDIAMETER SCHROEVEN (ZICHTBARE MECHANISCHE BEVESTIGING)

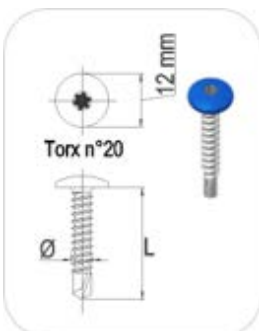
- Draai de schroeven niet te strak aan, zodat de werking van de gevelplaten mogelijk blijft.
- Gebruik bij voorkeur een momentschroevendraaier.
- Breng de schroeven perfect loodrecht op het plaatoppervlak aan, in het centrum van het boorgat, om een spanningsvrije bevestiging te realiseren.
- Materiaal: kwaliteit A2 in normale omstandigheden, kwaliteit A4 in kuststreken of andere regio's met agressief milieu. **Toepassingsgebied te bevestigen door leverancier van de schroeven.**

Gevelplaatschroef met gelakte ronde bolkop Ø12 mm, Torx inslag nr. 20.



- Toepassing: **houten** draagstructuur.
- Minimum afmetingen: 4,8 mm (Ø) x 38 mm (L).
- Karakteristieken conform ETA 14/0284
- Boorgatdiameter in de gevelplaat: 6,5 mm

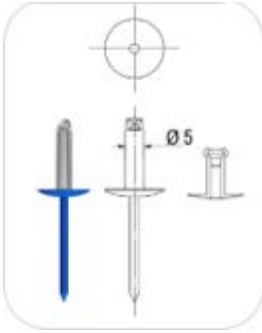
Zelfborende gevelplaatschroef met gelakte ronde bolkop Ø12 mm, Torx inslag nr. 20.



- Toepassing: **metalen** draagstructuur.
- Compatibel met het materiaal van de metalen draagstructuur
- Minimum afmetingen: 4,8 mm (Ø) x 25 mm (L).
- Karakteristieken conform ETA 14/0284
- Boorcapaciteit aangepast aan de profieldikte
- Boorgatdiameter in de gevelplaat: 6,5 mm

RIVETTEN (ZICHTBARE MECHANISCHE BEVESTIGING)

Rivetten met een extra brede gelakte kop \varnothing 16 mm.



- Toepassing: **aluminium** draagstructuur.
- Minimum afmetingen: 4,8 mm (\varnothing) x 16 mm (L).
- Karakteristieken conform ETA 14/0284
- Gebruik steeds een blindklinknagel met een gepast klembereik, rekeninghoudend met de dikte van de SVK-gevelplaat en de dikte van de profielen.
- Boorgatdiameter in de gevelplaat:
 - Glijpunten: 9,5 mm
 - Vaste punten: 5 mm (evt met toepassing van een huls)

VERLIJMING (ONZICHTBARE BEVESTIGING)

Pas een lijmsysteem toe dat specifiek ontwikkeld werd voor het bevestigen van SVK-gevelplaten. **Alleen door SVK aangegeven lijmsystemen mogen toegepast worden.** De verwerkingsinstructies van de lijmfabrikant moeten nauwkeurig opgevolgd worden. SVK neemt geen verantwoordelijkheid voor de kwaliteit van de uitvoering. Neem steeds contact met de lijmleverancier voor de meest recente verwerkingsrichtlijnen.

De gevelplaten worden op de houten of de metalen draagstructuur bevestigd met een elastisch blijvend lijmsysteem.

Het lijmsysteem bestaat uit:

- Reinigingsproduct - voorbehandeling - primer voor gevelplaat en ondergrond, naargelang de noodzaak
- Dubbelzijdige zelfklevende tape, als tijdelijke aanhechting van de platen en die de dikte van de lijmril bepaalt
- Elastische lijm, voor een soepele en duurzame verbinding tussen plaat en draagstructuur

De afstand van de lijmril tot de plaatrand (max. 50 mm) en de voegbreedte tussen de platen (8 mm) moeten gerespecteerd worden.

De achterconstructie kan onbehandeld geschaafd hout of aluminium zijn. Dit regelwerk moet correct voorbehandeld worden. Hout moet geprimerd worden om een goede hechting te waarborgen.

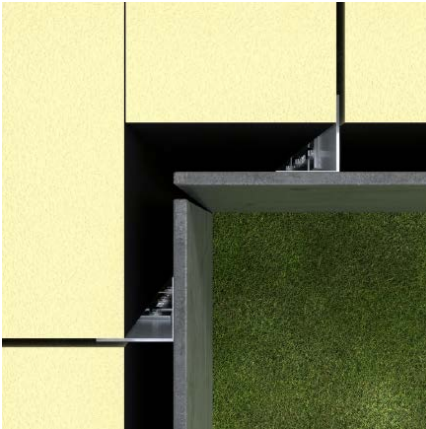
Gebruik van houten klossen is niet aangeraden om verkleuring van de plaat te vermijden.

PLAATVOEGEN

Om de werking van de gevelplaten toe te laten, worden **horizontale en verticale voegen van 8 mm voorzien**. Ook ter hoogte van de aansluitingen (ramen, muren, binnen- en buitenhoeken) wordt een voeg van 8 mm voorzien. Deze voegen mogen niet dicht gekit worden. Voor esthetische redenen kan achter de horizontale voegen op ooghoogte een profiel voorzien worden.

Het ontbreken van voegen zal op termijn leiden tot spanningen en breuk van de platen.

Binnenhoek gevel



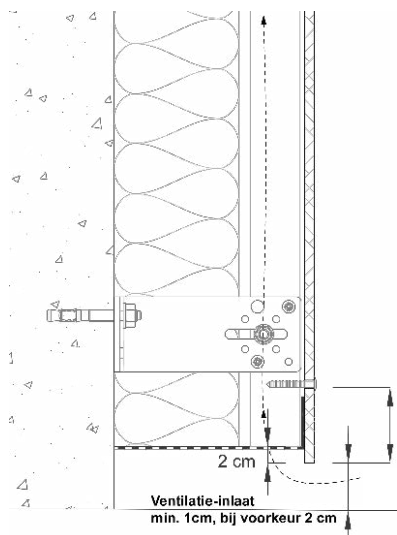
Buitenhoek gevel



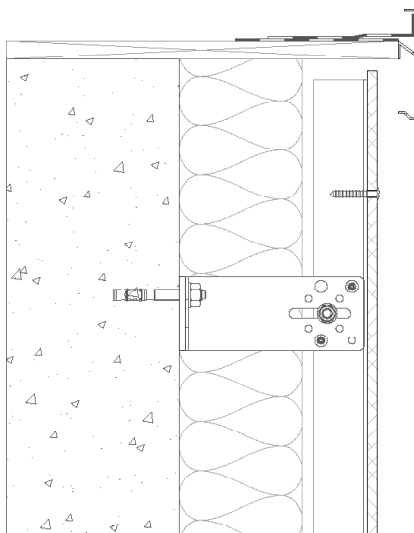
DETAILUITVOERINGEN

Enkele algemene detailuitvoeringen kan u terug vinden op de volgende pagina's. **Voor specifieke vragen kan u zich wenden tot onze technische dienst tcd@svk.be.**

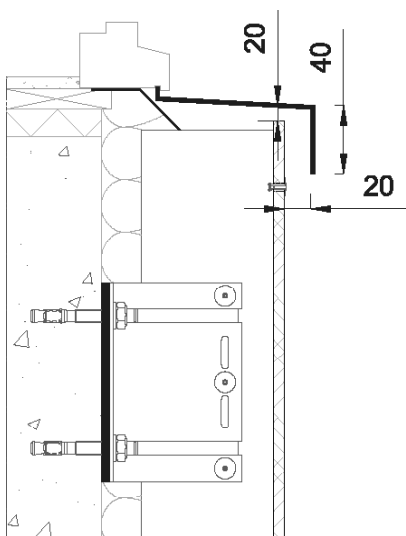
Onderzijde gevel (verticale doorsnede)



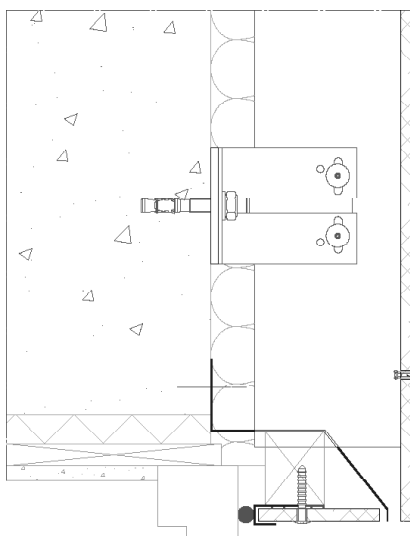
Bovenzijde gevel (verticale doorsnede)



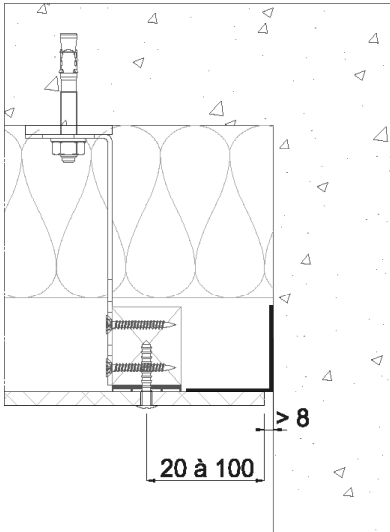
Raamdorpel (verticale doorsnede)



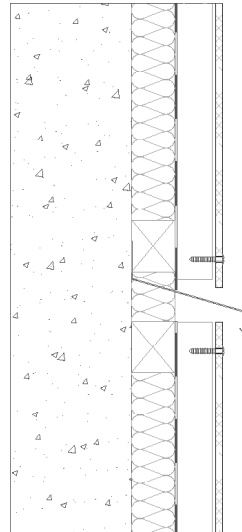
Lintel boven raam (horizontale doorsnede)



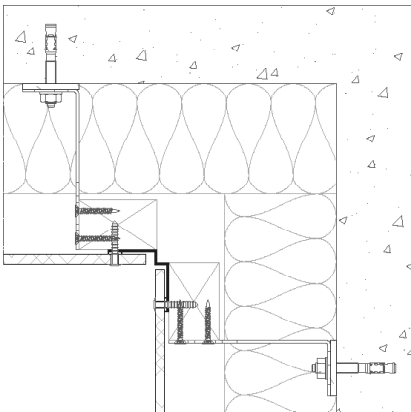
Muuraansluiting (horizontale doorsnede)



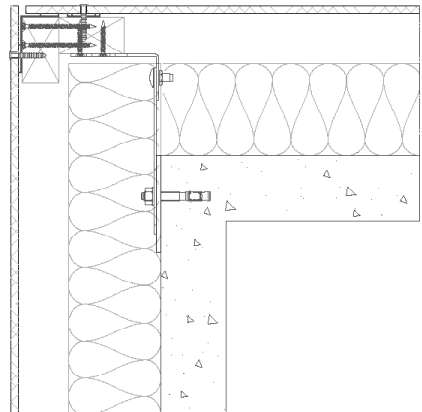
Onderbreking van de luchtsouw (verticale doorsnede)



Binnenhoek gevel (horizontale doorsnede)



Buitenhoek gevel (horizontale doorsnede)



AANVULLENDE LECTUUR

De uitgebreide technische gegevens van onze gevelplaten kan u bekijken op www.svk.be.

Hebt u nog altijd vragen na het raadplegen van onze uitgebreide technische gegevens? Stuur uw vraag naar tcd@svk.be.

Wij streven ernaar u binnen de 2 werkdagen een antwoord te bezorgen.



Experts in
fibre cement

SVK NV

**AERSCHOTSTRAAT 114
B-9100 SINT-NIKLAAS
T: +32 (0) 3 760 49 00
F: +32 (0) 3 777 47 84
INFO@SVK.BE
WWW.SVK.GLOBAL**

WWW.SVK.GLOBAL